

## 4. MODALITES D'ENTRETIEN ET D'EXPLOITATION DES AMENAGEMENTS

### 4.1. Entretien des aménagements

---

Les aménagements sont conçus pour se rapprocher au plus près d'une morphologie de radiers naturels.

Toutefois il conviendra de façon générale d'en surveiller le bon état : il s'agira de vérifier pour chacun des radiers, son intégrité (descellement de blocs, perte de granulométrie, déstabilisation, contournement, affouillement) et d'assurer un entretien régulier de façon à maintenir les caractéristiques géométriques de l'aménagement.

Il s'agit principalement de surveiller l'encombrement de la crête du seuil par des débris organiques et/ou flottants, d'entretenir la végétation des talus (limiter le développement de la végétation ligneuse).

L'entretien des aménagements sera assuré par la commune de Clisson.

### 4.2. Entretien de la végétation

---

L'entretien et la gestion de la végétation sont rendus nécessaires en regard des enjeux liés à la biodiversité, à l'hydraulique et aux usages.

Un délai de trois ans est nécessaire pour l'implantation spontanée puis la croissance des végétaux rivulaires, adaptés à la nouvelle configuration du site. Durant cette période, il convient de surveiller régulièrement la végétation sur les secteurs de travaux afin de limiter la concurrence de plantes indésirables (arrachage sélectif), de les protéger vis à vis des agressions (broutage) et de garantir leurs besoins en eau.

D'autre part, l'entretien suivra les recommandations suivantes :

- interdire la fauche des talus de berges reprofilées (hélrophytes) ;
- pas de débroussaillage systématique ;
- favoriser le développement des jeunes strates arbustives et arborescentes.



# ANNEXES



## 1 Modifications parcellaires

- Extraits du cadastre des communes de Clisson et Gétigné au droit de la chaussée de la Garenne Valentin, source cadastre.gouv.fr
- Délimitation des nouvelles parcelles, arpentage du cabinet de géomètre S. LEBOEUF



DIRECTION GÉNÉRALE DES  
FINANCES PUBLIQUES  
-----  
EXTRAIT DU PLAN CADASTRAL  
-----

Département :  
LOIRE ATLANTIQUE

Commune :  
CLISSON

Section : AI  
Feuille : 000 AI 01

Échelle d'origine : 1/1000  
Échelle d'édition : 1/1500

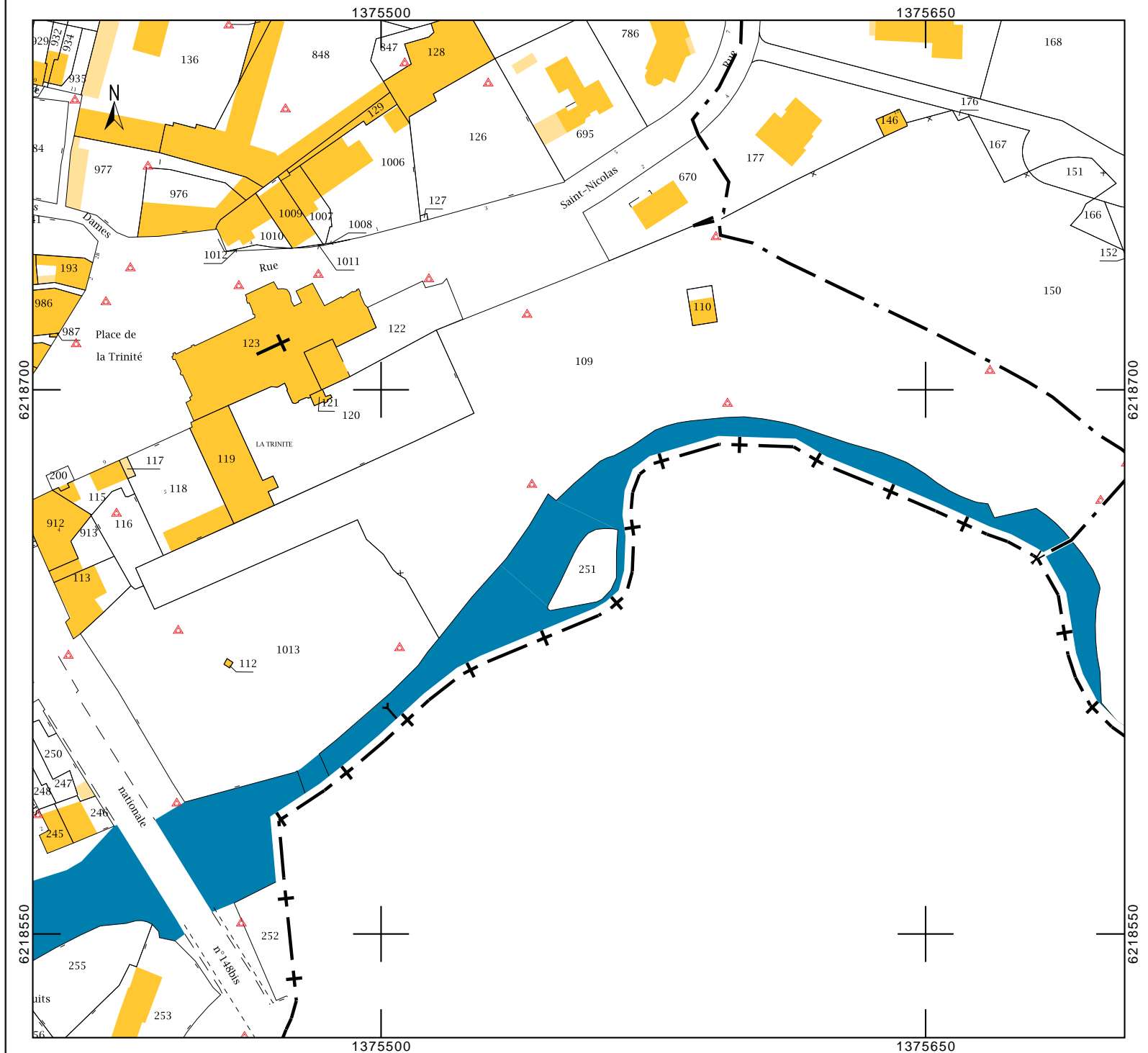
Date d'édition : 23/10/2018  
(fuseau horaire de Paris)

Coordonnées en projection : RGF93CC47

Le plan visualisé sur cet extrait est géré par le centre  
des impôts foncier suivant :  
Pôle de Topographie et de  
Gestion Cadastre de NANTES 2, rue du Général  
Marguerite 44035  
44035 NANTES Cedex 1  
tél. 02 51 12 86 36 -fax  
ptgc.440.nantes@dgfip.finances.gouv.fr

Cet extrait de plan vous est délivré par :

cadastre.gouv.fr  
©2017 Ministère de l'Action et des Comptes publics



DIRECTION GÉNÉRALE DES  
FINANCES PUBLIQUES  
-----  
EXTRAIT DU PLAN CADASTRAL  
-----

Département :  
LOIRE ATLANTIQUE

Commune :  
GETIGNE

Section : AB  
Feuille : 000 AB 01

Échelle d'origine : 1/2000  
Échelle d'édition : 1/1500

Date d'édition : 23/10/2018  
(fuseau horaire de Paris)

Coordonnées en projection : RGF93CC47

Le plan visualisé sur cet extrait est géré par le centre  
des impôts foncier suivant :  
Pôle de Topographie et de  
Gestion Cadastre de NANTES 2, rue du Général  
Marguerite 44035  
44035 NANTES Cedex 1  
tél. 02 51 12 86 36 -fax  
ptgc.440.nantes@dgfip.finances.gouv.fr

Cet extrait de plan vous est délivré par :

cadastre.gouv.fr  
©2017 Ministère de l'Action et des Comptes publics





Commune : 44043  
Clisson

### MODIFICATION DU PARCELLAIRE CADASTRAL

D'APRES UN EXTRAIT DU PLAN CADASTRAL (DGFIP)

Cachet du rédacteur du document :

Numéro d'ordre du document d'arpentage

Document vérifié et numéroté le .....

Par .....

Par .....

Section : AI  
Feuille(s) : 01  
Qualité du plan : régulier <20/03/80

Echelle d'origine : 1/1000  
Echelle d'édition : 1/1000  
Date de l'édition : 01/01/2004

#### CERTIFICATION (Art. 25 du décret n° 55 471 du 30 avril 1955)

Le présent document, certifié par les propriétaires soussignés (3) a été établi (1) :

~~A - D'après les indications qu'ils ont fournies au bureau ;~~

~~B - En conformité d'un piquetage : ..... effectué sur le terrain ;~~

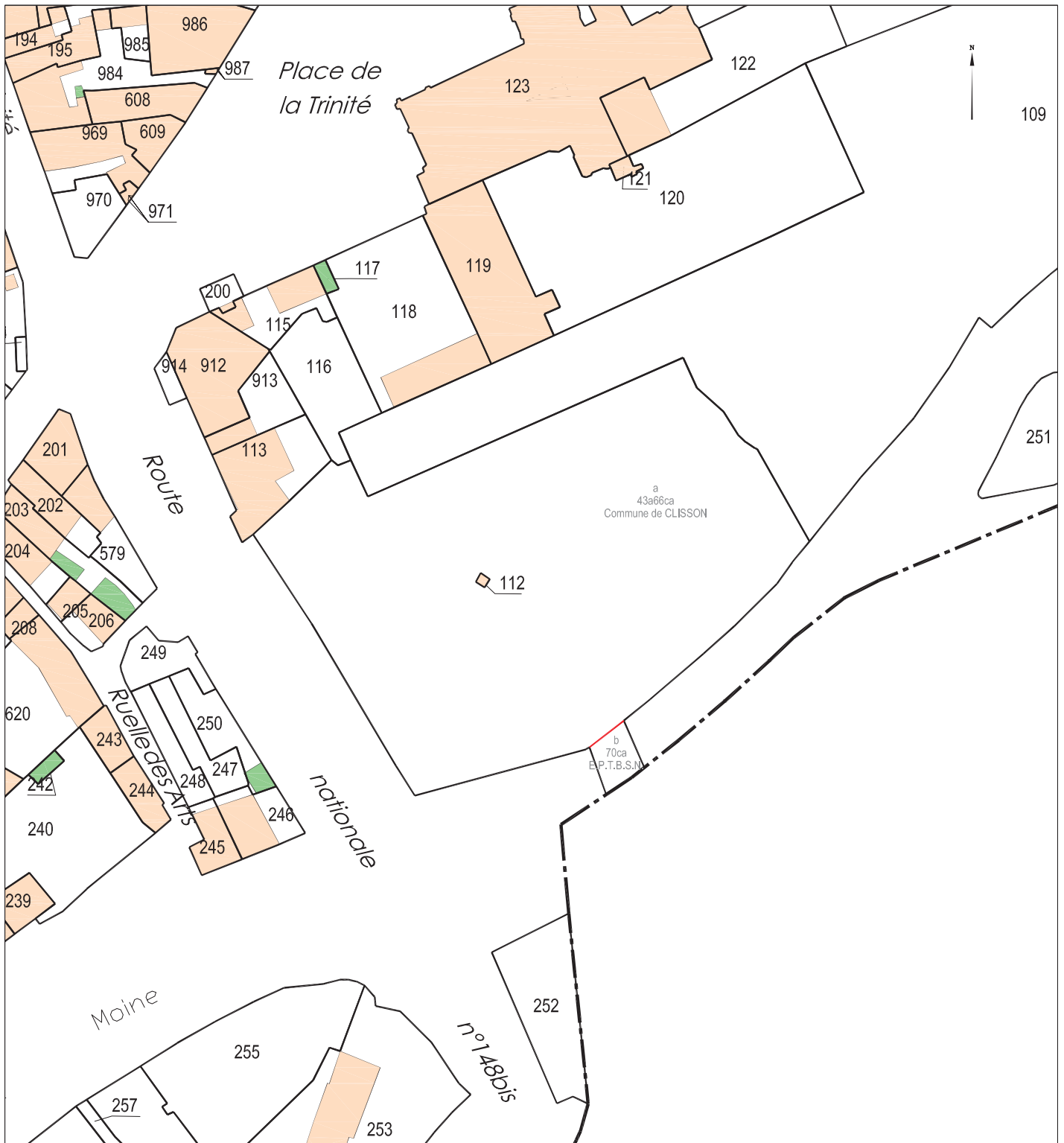
C - D'après un plan d'arpentage ou de bornage, dont copie ci-jointe, dressé le 27/06/2018... par M. LEBOEUF S. .... géomètre à CLISSON.....

Les propriétaires déclarent avoir pris connaissance des informations portées au dos de la chemise 6463.

A. CLISSON....., le 27/06/2018.....

Document dressé par  
M. LEBOEUF Sébastien.....  
à CLISSON.....  
Date 27/06/2018.....  
Signature :

(1) Rayer les mentions inutiles. La formule A n'est applicable que dans le cas d'une esquisse (plan rénové par voie de mise à jour), dans la formule B les propriétaires peuvent avoir effectué eux-mêmes le piquetage.  
(2) Qualité de la personne agréée (géomètre expert, inspecteur, géomètre ou technicien retraité du cadastre, etc...)  
(3) Préciser les noms et qualités du signataire s'il est différent du propriétaire (mandataire, avocat représentant qualifié de l'autorité expropriant).



Commune : 44063  
Gétigné

# MODIFICATION DU PARCELLAIRE CADASTRAL

D'APRES UN EXTRAIT DU PLAN CADASTRAL (DGFIP)

Cachet du rédacteur du document :

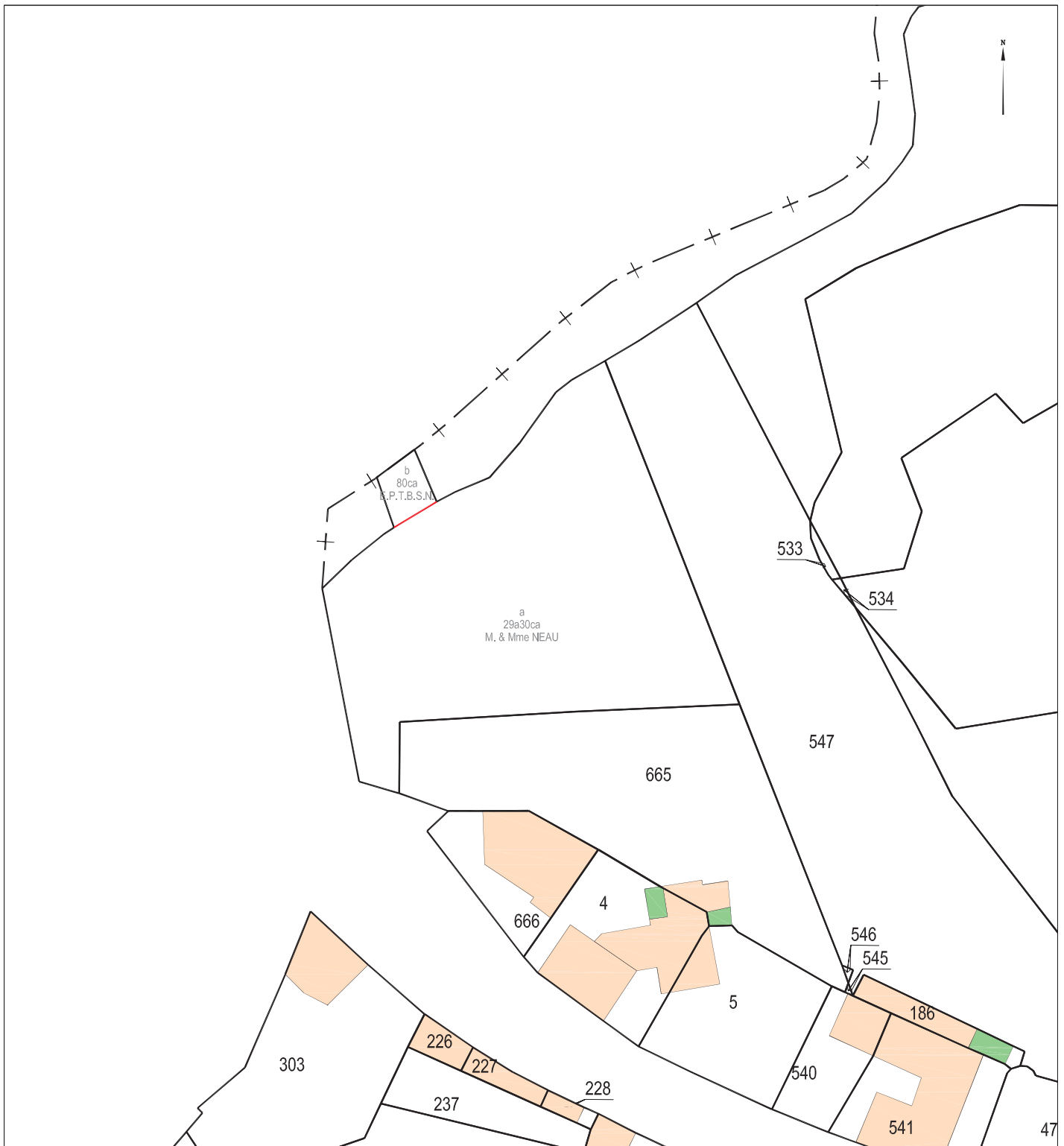
Numéro d'ordre du document d'arpentage  
Document vérifié et numéroté le .....  
A .....  
Par .....

Section : AB  
Feuille(s) : 01  
Qualité du plan : régulier <20/03/80  
Echelle d'origine : 1/2000  
Echelle d'édition : 1/1000  
Date de l'édition : 01/01/2005

**CERTIFICATION**  
(Art. 25 du décret n° 55 471 du 30 avril 1955)  
Le présent document, certifié par les propriétaires soussignés (3) a été établi (1) :  
~~A - D'après les indications qu'ils ont fournies au bureau ;~~  
~~B - En conformité d'un piquetage : ..... effectué sur le terrain ;~~  
C - D'après un plan d'arpentage ou de bornage, dont copie ci-jointe, dressé le 27/06/2018... par M. LEBOEUF S. .... géomètre à CLISSON.....  
Les propriétaires déclarent avoir pris connaissance des informations portées au dos de la chemise 6463.  
A .CLISSON..... , le 27/06/2018.....

Document dressé par  
M. LEBOEUF Sébastien .....  
à CLISSON.....  
Date 27/06/2018.....  
Signature :

(1) Rayer les mentions inutiles. La formule A n'est applicable que dans le cas d'une esquisse (plan rénové par voie de mise à jour), dans la formule B les propriétaires peuvent avoir effectué eux-mêmes le piquetage.  
(2) Qualité de la personne agréée (géomètre expert, inspecteur, géomètre ou technicien retraité du cadastre, etc...)  
(3) Préciser les noms et qualités du signataire s'il est différent du propriétaire (mandataire, avoué représentant qualifié de l'autorité expropriant).



## 2 Liste des espèces végétales et animales recensées postérieurement à 1950 dans la commune de Clisson (INPN)

### Espèces végétales

Nom valide	Nom vernaculaire	Dernière obs.	Statut*
<i>Acer campestre</i> L., 1753	Érable champêtre, Acéaille	2015	P
<i>Acer pseudoplatanus</i> L., 1753	Érable sycomore, Grand Érable	2014	P
<i>Achillea millefolium</i> L., 1753	Achillée millefeuille, Herbe au charpentier, Sourcils-de-Vénus	2015	P
<i>Adoxa moschatellina</i> L., 1753	Moschatelline, Adoxe musquée	2015	P
<i>Aesculus hippocastanum</i> L., 1753	Marronnier d'Inde, Marronnier commun	2014	I
<i>Agrimonia eupatoria</i> L., 1753	Aigremoine, Francormier	2012	P
<i>Agrostemma githago</i> L., 1753	Lychnis Nielle, Nielle des blés	1983	I
<i>Agrostis capillaris</i> L., 1753	Agrostide capillaire	2002	P
<i>Agrostis stolonifera</i> L., 1753	Agrostide stolonifère	2012	P
<i>Agrostis x murbeckii</i> Fouill., 1933	Agrostide de Murbeck	2012	P
<i>Ajuga reptans</i> L., 1753	Bugle rampante, Consyre moyenne	2014	P
<i>Alliaria petiolata</i> (M.Bieb.) Cavara & Grande, 1913	Alliaire, Herbe aux aulx	2014	P
<i>Allium ursinum</i> L., 1753	Ail des ours, Ail à larges feuilles	2013	P
<i>Alnus glutinosa</i> (L.) Gaertn., 1790	Aulne glutineux, Verne	2014	P
<i>Alopecurus pratensis</i> L., 1753	Vulpin des prés	2014	P
<i>Amaranthus deflexus</i> L., 1771	Amarante couchée, Amarante étalée	2012	I
<i>Amaranthus hybridus</i> L., 1753	Amarante hybride	2012	I
<i>Amaranthus retroflexus</i> L., 1753	Amarante réfléchie, Amarante à racine rouge, Blé rouge	2012	I
<i>Anacamptis morio</i> (L.) R.M.Bateman, Pridgeon & M.W.Chase, 1997	Orchis bouffon	1993	P
<i>Andryala integrifolia</i> L., 1753	Andryale à feuilles entières, Andryale à feuilles entières sinueuse, Andryale sinueuse	2014	P
<i>Angelica sylvestris</i> L., 1753	Angélique sauvage, Angélique sylvestre, Impératoire sauvage	2012	P
<i>Anisantha diandra</i> (Roth) Tutin ex Tzvelev, 1963	Brome à deux étamines	2014	P
<i>Anisantha sterilis</i> (L.) Nevski, 1934	Brome stérile	2014	P
<i>Anthoxanthum odoratum</i> L., 1753	Flouve odorante	2015	P
<i>Anthriscus sylvestris</i> (L.) Hoffm., 1814	Cerfeuil des bois, Persil des bois	2014	P
<i>Arabidopsis thaliana</i> (L.) Heynh., 1842	Arabette de thalius, Arabette des dames	2014	P
<i>Arctium minus</i> (Hill) Bernh., 1800	Bardane à petites têtes, Bardane à petits capitules	2014	P
<i>Arenaria serpyllifolia</i> L., 1753	Sabline à feuilles de serpolet, Sabline des murs	2014	P
<i>Arrhenatherum elatius</i> (L.) P.Beauv. ex J.Presl & C.Presl, 1819	Fromental élevé, Ray-grass français	2014	P
<i>Arrhenatherum elatius</i> subsp. <i>bulbosum</i> (Willd.) Schübl. & G.Martens, 1834	Avoine à chapelets	2014	C
<i>Arrhenatherum elatius</i> subsp. <i>elatius</i> (L.) P.Beauv. ex J.Presl & C.Presl, 1819	Ray-grass français	2014	P
<i>Artemisia vulgaris</i> L., 1753	Armoise commune, Herbe de feu	2014	P
<i>Arum italicum</i> Mill., 1768	Gouet d'Italie, Pied-de-veau	2015	P

Nom valide	Nom vernaculaire	Dernière obs.	Statut*
<i>Arum maculatum</i> L., 1753	Gouet tâcheté, Chandelle	2015	P
<i>Asparagus officinalis</i> L., 1753	Asperge officinale	2012	P
<i>Asphodelus albus</i> Mill., 1768	Asphodèle blanc, Bâton royal	2013	P
<i>Asplenium ceterach</i> L., 1753	Cétérach	2014	P
<i>Asplenium obovatum</i> Viv., 1824	Doradille obovales, Doradille à feuilles ovales, Doradille à feuilles obovales	2014	P
<i>Asplenium trichomanes</i> L., 1753	Capillaire des murailles, Fausse capillaire, Capillaire rouge, Asplénie	2014	P
<i>Athyrium filix-femina</i> (L.) Roth, 1799	Fougère femelle, Polypode femelle	1990	P
<i>Atractylis cancellata</i> L., 1753	Atractyle grillagée	2013	P
<i>Atriplex prostrata</i> Boucher ex DC., 1805	Arroche hastée	2002	P
<i>Avena barbata</i> Pott ex Link, 1799	Avoine barbue	2012	P
<i>Avena sativa</i> L., 1753	Avoine cultivée	2012	M
<i>Azolla filiculoides</i> Lam., 1783	Azolla fausse-fougère, Fougère d'eau	2013	J
<i>Bellis perennis</i> L., 1753	Pâquerette	2014	P
<i>Borago officinalis</i> L., 1753	Bourrache officinale	2014	P
<i>Brachypodium sylvaticum</i> (Huds.) P.Beauv., 1812	Brachypode des bois, Brome des bois	2014	P
<i>Bromus catharticus</i> Vahl, 1791	Brome faux Uniola, Brome purgatif	2012	J
<i>Bromus hordeaceus</i> L., 1753	Brome mou	2015	P
<i>Bryonia cretica</i> L., 1753		2014	P
<i>Buddleja davidii</i> Franch., 1887	Buddleja du père David, Arbre à papillon, Arbre aux papillons	2012	J
<i>Buxus sempervirens</i> L., 1753	Buis commun, Buis sempervirent	2012	P
<i>Campanula rapunculus</i> L., 1753	Campanule raiponce	2013	P
<i>Capsella bursa-pastoris</i> (L.) Medik., 1792	Capselle bourse-à-pasteur, Bourse-de-capucin	2014	P
<i>Cardamine hirsuta</i> L., 1753	Cardamine hérissée, Cresson de muraille	2015	P
<i>Cardamine impatiens</i> L., 1753	Cardamine impatiens, Cardamine impatiente, Herbe au diable	2014	P
<i>Cardamine pratensis</i> L., 1753	Cardamine des prés, Cresson des prés	2014	P
<i>Carex caryophylla</i> Latourr., 1785	Laïche printanière, Laïche du printemps	2014	P
<i>Carex divulsa</i> Stokes, 1787	Laïche écartée	2012	P
<i>Carex hirta</i> L., 1753	Laïche hérissée	2012	P
<i>Carex remota</i> L., 1755	Laïche espacée	2013	P
<i>Carpinus betulus</i> L., 1753	Charme, Charmille	2014	P
<i>Castanea sativa</i> Mill., 1768	Chataignier, Châtaignier commun	2014	P
<i>Centaurea jacea</i> L., 1753	Centaurée jacée, Tête de moineau, Ambrette	2012	P
<i>Centaureum erythraea</i> Rafn, 1800	Petite centaurée commune, Erythrée	2002	P
<i>Centranthus ruber</i> (L.) DC., 1805	Centranthe rouge, Valériane rouge	2014	P
<i>Cerastium fontanum</i> Baumg., 1816	Céaïste commune	2014	P
<i>Cerastium glomeratum</i> Thuill., 1799	Céaïste aggloméré	2015	P
<i>Ceratocarpus claviculata</i> (L.) Lidén, 1984	Corydale à vrilles	2014	P
<i>Chelidonium majus</i> L., 1753	Grande chélideine, Herbe à la verrue, Éclair	2014	P
<i>Chenopodium album</i> L., 1753	Chénopode blanc, Senousse	2012	P
<i>Circaea lutetiana</i> L., 1753	Circée de Paris, Circée commune	2013	P
<i>Cirsium arvense</i> (L.) Scop., 1772	Cirse des champs, Chardon des champs	2015	P
<i>Cirsium vulgare</i> (Savi) Ten., 1838	Cirse commun, Cirse à feuilles lancéolées, Cirse lancéolé	2014	P
<i>Clematis vitalba</i> L., 1753	Clématite des haies, Herbe aux gueux	2012	P

Nom valide	Nom vernaculaire	Dernière obs.	Statut*
<i>Clinopodium vulgare</i> L., 1753	Sariette commune, Grand Basilic	2012	P
<i>Conopodium majus</i> (Gouan) Loret, 1886	Conopode dénudé, Grand Conopode	2014	P
<i>Convolvulus arvensis</i> L., 1753	Liseron des champs, Vrillée	2015	P
<i>Cornus sanguinea</i> L., 1753	Cornouiller sanguin, Sanguine	2014	P
<i>Corylus avellana</i> L., 1753	Noisetier, Avelinier	2014	P
<i>Cotoneaster coriaceus</i> Franch., 1890	Cotonéaster	2014	M
<i>Crassula tillaea</i> Lest.-Garl., 1903	Crassule mousse, Mousse fleurie	2012	P
<i>Crataegus monogyna</i> Jacq., 1775	Aubépine à un style, Épine noire, Bois de mai	2014	P
<i>Crepis capillaris</i> (L.) Wallr., 1840	Crépide capillaire, Crépis à tiges capillaires	2014	P
<i>Crepis setosa</i> Haller f., 1797	Crépide hérissée	2014	P
<i>Crepis vesicaria</i> L., 1753	Barkhausie à feuilles de pissenlit, Crépis à vésicules	2014	I
<i>Crepis vesicaria</i> subsp. <i>taraxacifolia</i> (Thuill.) Thell. ex Schinz & R.Keller, 1914	Crépide à feuilles de pissenlit, Barkhausie à feuilles de Pissenlit	2015	I
<i>Cruciata laevipes</i> Opiz, 1852	Gaillet croisette, Croisette commune	2014	P
<i>Cymbalaria muralis</i> G.Gaertn., B.Mey. & Scherb., 1800	Cymbalaire, Ruine de Rome, Cymbalaire des murs	2014	I
<i>Cynodon dactylon</i> (L.) Pers., 1805	Chiendent pied-de-poule, Gros chiendent	2014	P
<i>Cytisus scoparius</i> (L.) Link, 1822	Genêt à balai, Juniesse	2014	P
<i>Dactylis glomerata</i> L., 1753	Dactyle aggloméré, Pied-de-poule	2014	P
<i>Dactylis glomerata</i> subsp. <i>glomerata</i> L., 1753	Pied-de-poule	2015	P
<i>Daucus carota</i> L., 1753	Carotte sauvage, Daucus carotte	2015	P
<i>Dianthus armeria</i> L., 1753	Oeillet velu, Armoirie, Oeillet à bouquet	2012	P
<i>Dianthus caryophyllus</i> L., 1753	Oeillet giroflée	2014	I
<i>Digitalis purpurea</i> L., 1753	Digitale pourpre, Gantelée	2014	P
<i>Digitaria sanguinalis</i> (L.) Scop., 1771	Digitaire sanguine, Digitaire commune	2014	P
<i>Dioscorea communis</i> (L.) Caddick & Wilkin, 2002	Sceau de Notre Dame	2013	P
<i>Dipsacus fullonum</i> L., 1753	Cabaret des oiseaux, Cardère à foulon, Cardère sauvage	2012	P
<i>Dittrichia graveolens</i> (L.) Greuter, 1973	Inule fétide, Inule à forte odeur	2012	P
<i>Draba verna</i> L., 1753	Drave de printemps	2014	P
<i>Dryopteris filix-mas</i> (L.) Schott, 1834	Fougère mâle	2013	P
<i>Echinochloa crus-galli</i> (L.) P.Beauv., 1812	Échinochloé Pied-de-coq, Pied-de-coq	2015	P
<i>Echium vulgare</i> L., 1753	Vipérine commune, Vipérine vulgaire	2012	P
<i>Epilobium hirsutum</i> L., 1753	Épilobe hérissé, Épilobe hirsute	2014	P
<i>Epilobium parviflorum</i> Schreb., 1771	Épilobe à petites fleurs	2012	P
<i>Epilobium tetragonum</i> L., 1753	Épilobe à tige carrée, Épilobe à quatre angles	2014	P
<i>Epipactis helleborine</i> (L.) Crantz, 1769	Épipactis à larges feuilles, Elléborine à larges feuilles	1997	P
<i>Equisetum arvense</i> L., 1753	Prêle des champs, Queue-de-renard	2012	P
<i>Eragrostis minor</i> Host, 1809	Éragrostis faux-pâturin, Petit Éragrostis	2012	P
<i>Erigeron canadensis</i> L., 1753	Conyze du Canada	2015	I
<i>Erigeron floribundus</i> (Kunth) Sch.Bip., 1865	Vergerette à fleurs nombreuses	2014	I
<i>Erigeron sumatrensis</i> Retz., 1810	Vergerette de Barcelone	2012	I
<i>Erodium cicutarium</i> (L.) L'Hér., 1789	Érodium à feuilles de cigue, Bec de grue, Cicutaire	2015	P
<i>Erysimum cheiri</i> (L.) Crantz, 1769	Giroflée des murailles, Violier jaune	2014	I

Nom valide	Nom vernaculaire	Dernière obs.	Statut*
<i>Eschscholzia californica</i> Cham., 1820	Pavot de Californie, Eschscholie de Californie	2014	I
<i>Euonymus europaeus</i> L., 1753	Bonnet-d'évêque	2014	P
<i>Eupatorium cannabinum</i> L., 1753	Eupatoire à feuilles de chanvre, Chanvre d'eau	2012	P
<i>Euphorbia amygdaloides</i> L., 1753	Euphorbe des bois, Herbe à la faux	2014	P
<i>Euphorbia helioscopia</i> L., 1753	Euphorbe réveil matin, Herbe aux verrues	2012	P
<i>Euphorbia maculata</i> L., 1753	Euphorbe de Jovet, Euphorbe maculée	2012	I
<i>Fallopia convolvulus</i> (L.) Á.Löve, 1970	Renouée liseron, Faux-liseron	2013	P
<i>Fallopia dumetorum</i> (L.) Holub, 1971	Renouée des haies, Vrillée des buissons	2012	P
<i>Ficaria verna</i> Huds., 1762	Ficaire à bulbilles	2014	P
<i>Ficaria verna</i> subsp. <i>fertilis</i> (A.R.Clapham ex Laegaard) Stace, 2009	Ficaire	2015	P
<i>Filipendula ulmaria</i> (L.) Maxim., 1879	Reine des prés, Spirée Ulmaire	2012	P
<i>Foeniculum vulgare</i> Mill., 1768	Fenouil commun	2012	P
<i>Fraxinus angustifolia</i> Vahl, 1804	Frêne à feuilles étroites	2014	P
<i>Fraxinus excelsior</i> L., 1753	Frêne élevé, Frêne commun	2015	P
<i>Fumaria muralis</i> Sond. ex W.D.J.Koch, 1845	Fumeterre des murs	2014	P
<i>Galium aparine</i> L., 1753	Gaillet gratteron, Herbe collante	2015	P
<i>Galium mollugo</i> L., 1753	Gaillet commun, Gaillet Mollugine	2012	P
<i>Galium palustre</i> L., 1753	Gaillet des marais	2012	P
<i>Galium verum</i> L., 1753	Gaillet jaune, Caille-lait jaune	2014	P
<i>Geranium columbinum</i> L., 1753	Géranium des colombes, Pied de pigeon	2012	P
<i>Geranium dissectum</i> L., 1755	Géranium découpé, Géranium à feuilles découpées	2015	P
<i>Geranium lucidum</i> L., 1753	Géranium luisant	2014	P
<i>Geranium molle</i> L., 1753	Géranium à feuilles molles	2015	P
<i>Geranium pusillum</i> L., 1759	Géranium fluet, Géranium à tiges grêles	2014	P
<i>Geranium robertianum</i> L., 1753	Herbe à Robert	2015	P
<i>Geranium rotundifolium</i> L., 1753	Géranium à feuilles rondes, Mauvette	2014	P
<i>Geum urbanum</i> L., 1753	Benoîte commune, Herbe de saint Benoît	2015	P
<i>Glechoma hederacea</i> L., 1753	Lierre terrestre, Gléchome Lierre terrestre	2014	P
<i>Gnaphalium uliginosum</i> L., 1753	Gnaphale des lieux humides, Gnaphale des marais	2015	P
<i>Hedera helix</i> L., 1753	Lierre grimpant, Herbe de saint Jean	2015	P
<i>Heliotropium europaeum</i> L., 1753	Héliotrope d'Europe	2012	P
<i>Heracleum sphondylium</i> L., 1753	Patte d'ours, Berce commune, Grande Berce	2014	P
<i>Holcus lanatus</i> L., 1753	Houlque laineuse, Blanchard	2015	P
<i>Hordeum murinum</i> L., 1753	Orge sauvage, Orge Queue-de-rat	2014	P
<i>Hyacinthoides non-scripta</i> (L.) Chouard ex Rothm., 1944	Jacinthe sauvage, Jacinthe des bois, Scille penchée	2014	P
<i>Hyoseris radiata</i> L., 1753	Chicorée	2014	P
<i>Hypericum hirsutum</i> L., 1753	Millepertuis velu, Millepertuis hérissé	2012	P
<i>Hypericum maculatum</i> Crantz, 1763	Millepertuis maculé, Millepertuis taché	2012	P
<i>Hypericum perforatum</i> L., 1753	Millepertuis perforé, Herbe de la Saint-Jean	2015	P
<i>Hypochaeris radicata</i> L., 1753	Porcelle enracinée	2015	P
<i>Ilex aquifolium</i> L., 1753	Houx	2014	P
<i>Iris foetidissima</i> L., 1753	Iris fétide, Iris gigot, Glaïeul puant	2012	P
<i>Jacobaea vulgaris</i> Gaertn., 1791	Herbe de saint Jacques	2015	P
<i>Juglans regia</i> L., 1753	Noyer commun, Calottier	2012	I
<i>Juncus bufonius</i> L., 1753	Jonc des crapauds	2014	P



Nom valide	Nom vernaculaire	Dernière obs.	Statut*
<i>Juncus effusus</i> L., 1753	Jonc épars, Jonc diffus	2012	P
<i>Juncus inflexus</i> L., 1753	Jonc glauque	2012	P
<i>Juncus tenuis</i> Willd., 1799	Jonc grêle, Jonc fin	2012	I
<i>Kickxia elatine</i> (L.) Dumort., 1827	Linaire élatine	2012	P
<i>Lactuca serriola</i> L., 1756	Laitue scariote, Escarole	2014	P
<i>Lactuca virosa</i> L., 1753	Laitue vireuse, Laitue sauvage	2014	P
<i>Lamium amplexicaule</i> L., 1753	Lamier amplexicaule	2014	P
<i>Lamium galeobdolon</i> (L.) L., 1759	Lamier jaune, Lamier Galéobdolon	2014	P
<i>Lamium purpureum</i> L., 1753	Lamier pourpre, Ortie rouge	2014	P
<i>Laphangium luteoalbum</i> (L.) Tzvelev, 1994	Gnaphale jaunâtre, Cotonière blanc-jaunâtre	2012	P
<i>Lapsana communis</i> L., 1753	Lampsane commune, Graceline	2014	P
<i>Lathraea clandestina</i> L., 1753	Lathrée clandestine	2012	P
<i>Lathyrus pratensis</i> L., 1753	Gesse des prés	2015	P
<i>Laurus nobilis</i> L., 1753	Laurier-sauce	2014	P
<i>Lemna minor</i> L., 1753	Petite lentille d'eau	2014	P
<i>Leontodon saxatilis</i> Lam., 1779	Liondent faux-pissenlit, Léontodon des rochers	2012	P
<i>Lepidium didymum</i> L., 1767	Corne-de-cerf didyme	2014	I
<i>Leucanthemum vulgare</i> Lam., 1779	Marguerite commune, Leucanthème commun	2014	P
<i>Ligustrum vulgare</i> L., 1753	Troène, Raisin de chien	2015	P
<i>Linaria repens</i> (L.) Mill., 1768	Linaire rampante	2013	P
<i>Linaria supina</i> (L.) Chaz., 1790	Linaire couchée	2012	P
<i>Linaria vulgaris</i> Mill., 1768	Linaire commune	2012	P
<i>Linum usitatissimum</i> L., 1753	Lin cultivé	2012	P
<i>Lobularia maritima</i> (L.) Desv., 1815	Lobulaire maritime, Alysse maritime	2012	P
<i>Lolium multiflorum</i> Lam., 1779	Ivraie multiflore, Ray-grass d'Italie	2012	P
<i>Lolium perenne</i> L., 1753	Ivraie vivace	2015	P
<i>Loncomelos pyrenaicus</i> (L.) Hrouda, 1988	Ornithogale des Pyrénées	2012	P
<i>Lonicera periclymenum</i> L., 1753	Chèvrefeuille des bois, Cranquillier	2014	P
<i>Lotus angustissimus</i> L., 1753	Lotier grêle, Lotier à gousses très étroites	2012	P
<i>Lotus corniculatus</i> L., 1753	Lotier corniculé, Pied de poule, Sabot-de-la-mariée	2014	P
<i>Lotus pedunculatus</i> Cav., 1793	Lotus des marais, Lotier des marais	2015	P
<i>Luzula campestris</i> (L.) DC., 1805	Luzule champêtre	2014	P
<i>Lychnis flos-cuculi</i> L., 1753	Oeil-de-perdrix	2014	P
<i>Lycopus europaeus</i> L., 1753	Lycophe d'Europe, Chanvre d'eau	2012	P
<i>Lysimachia arvensis</i> (L.) U.Manns & Anderb., 2009	Mouron rouge, Fausse Morgeline	2014	P
<i>Lysimachia vulgaris</i> L., 1753	Lysimaque commune, Lysimaque vulgaire	2014	P
<i>Lythrum salicaria</i> L., 1753	Salicaire commune, Salicaire pourpre	2012	P
<i>Malus domestica</i> Borkh., 1803	Pommier cultivé	2012	M
<i>Malva moschata</i> L., 1753	Mauve musquée	2014	P
<i>Malva neglecta</i> Wallr., 1824	Petite mauve	2012	P
<i>Malva sylvestris</i> L., 1753	Mauve sauvage, Mauve sylvestre, Grande mauve	2012	P
<i>Matricaria discoidea</i> DC., 1838	Matricaire fausse-camomille, Matricaire discoïde	2002	I
<i>Matthiola incana</i> (L.) R.Br., 1812	Giroflée violet, Violier	2010	P
<i>Medicago arabica</i> (L.) Huds., 1762	Luzerne tachetée	2015	P
<i>Medicago lupulina</i> L., 1753	Luzerne lupuline, Minette	2014	P

Nom valide	Nom vernaculaire	Dernière obs.	Statut*
<i>Medicago sativa</i> L., 1753	Luzerne cultivée	2014	I
<i>Melica uniflora</i> Retz., 1779	Mélique uniflore	2014	P
<i>Melissa officinalis</i> L., 1753	Mélisse officinale	2012	P
<i>Mentha aquatica</i> L., 1753	Menthe aquatique	2012	P
<i>Mentha suaveolens</i> Ehrh., 1792	Menthe à feuilles rondes	2012	P
<i>Mercurialis annua</i> L., 1753	Mercuriale annuelle, Vignette	2015	P
<i>Mercurialis perennis</i> L., 1753	Mercuriale vivace, Mercuriale des montagnes	2015	P
<i>Mibora minima</i> (L.) Desv., 1818	Mibora naine, Famine	2014	P
<i>Misopates orontium</i> (L.) Raf., 1840	Mufler des champs, Tête-de-mort	2012	P
<i>Moehringia trinervia</i> (L.) Clairv., 1811	Sabline à trois nervures, Moehringie à trois nervures	2014	P
<i>Myosotis arvensis</i> (L.) Hill, 1764	Myosotis des champs	2014	P
<i>Myosotis balbisiana</i> Jord., 1852	Myosotis de Balbis	2014	P
<i>Myosotis ramosissima</i> Rochel, 1814	Myosotis rameux	2014	P
<i>Myosotis sylvatica</i> Hoffm., 1791	Myosotis des forêts	2014	I
<i>Neotinea ustulata</i> (L.) R.M.Bateman, Pridgeon & M.W.Chase, 1997	Orchis brûlé	1993	P
<i>Nigella damascena</i> L., 1753	Nigelle de Damas, Herbe de Capucin	2014	P
<i>Nuphar lutea</i> (L.) Sm., 1809	Nénuphar jaune, Nénufar jaune	2012	P
<i>Oenanthe crocata</i> L., 1753	Oenanthe safranée	2015	P
<i>Orchis mascula</i> (L.) L., 1755	Orchis mâle, Herbe à la couleuvre	1992	P
<i>Ornithopus perpusillus</i> L., 1753	Ornithope délicat, Pied-d'oiseau délicat	2014	P
<i>Orobanche rapum-genistae</i> Thuill., 1799	Orobanche des genêts, Orobanche du Genêt	1990	P
<i>Oxalis corniculata</i> L., 1753	Oxalis corniculé, Trèfle jaune	2015	P
<i>Oxalis fontana</i> Bunge, 1835	Oxalide droit, Oxalis droit	2012	I
<i>Panicum dichotomiflorum</i> Michx., 1803	Panic à fleurs dichotomes, Panic dichotome	2012	I
<i>Papaver rhoeas</i> L., 1753	Coquelicot	2012	P
<i>Parietaria judaica</i> L., 1756	Pariétaire des murs, Pariétaire de Judée, Pariétaire diffuse	2014	P
<i>Paspalum dilatatum</i> Poir., 1804	Paspale dilaté	2012	J
<i>Pastinaca sativa</i> L., 1753	Panais cultivé, Pastinacier	2012	P
<i>Pentaglottis sempervirens</i> (L.) Tausch ex L.H.Bailey, 1949	Buglosse toujours verte	2013	I
<i>Persicaria maculosa</i> Gray, 1821	Renouée Persicaire	2013	P
<i>Petroselinum crispum</i> (Mill.) Fuss, 1866	Persil commun	2014	I
<i>Phacelia tanacetifolia</i> Benth., 1837	Phacélie à feuilles de Tanaisie	2012	M
<i>Phleum pratense</i> L., 1753	Fléole des prés	2015	P
<i>Picris hieracioides</i> L., 1753	Picride éperviaire, Herbe aux vermisseeux	2012	P
<i>Pilosella officinarum</i> F.W.Schultz & Sch.Bip., 1862	Piloselle	2015	P
<i>Pimpinella major</i> (L.) Huds., 1762	Grand boucage	2012	P
<i>Plagiothecium laetum</i> Schimp., 1851		2014	P
<i>Plantago coronopus</i> L., 1753	Plantain Corne-de-cerf, Plantain corne-de-bœuf, Pied-de-corbeau	2015	P
<i>Plantago lanceolata</i> L., 1753	Plantain lancéolé, Herbe aux cinq coutures	2015	P
<i>Plantago major</i> L., 1753	Plantain majeur, Grand plantain, Plantain à bouquet	2014	P
<i>Poa annua</i> L., 1753	Pâturin annuel	2015	P
<i>Poa nemoralis</i> L., 1753	Pâturin des bois, Pâturin des forêts	2013	P
<i>Poa pratensis</i> L., 1753	Pâturin des prés	2015	P



Nom valide	Nom vernaculaire	Dernière obs.	Statut*
<i>Polygonatum multiflorum</i> (L.) All., 1785	Sceau de Salomon multiflore, Polygonate multiflore	2012	P
<i>Polygonum aviculare</i> L., 1753	Renouée des oiseaux, Renouée Traînasse	2015	P
<i>Polypodium cambricum</i> L., 1753	Polypode austral	2014	P
<i>Polypodium interjectum</i> Shivas, 1961	Polypode intermédiaire	2014	P
<i>Polypodium x mantoniae</i> Rothm. & U.Schneid., 1962	Polypode	2014	P
<i>Polystichum setiferum</i> (Forssk.) T.Moore ex Woyn., 1913	Polystic à frondes soyeuses, Fougère des fleuristes, Aspidium à cils raides	2014	P
<i>Portulaca oleracea</i> L., 1753	Pourpier cultivé, Porcelane	2012	P
<i>Potentilla reptans</i> L., 1753	Potentille rampante, Quintefeuille	2015	P
<i>Potentilla sterilis</i> (L.) Garcke, 1856	Potentille faux fraisier, Potentille stérile	2014	P
<i>Primula vulgaris</i> Huds., 1762	Primevère acaule	2012	P
<i>Prunella vulgaris</i> L., 1753	Brunelle commune, Herbe au charpentier	2012	P
<i>Prunus avium</i> (L.) L., 1755	Merisier vrai, Cerisier des bois	2015	P
<i>Prunus laurocerasus</i> L., 1753	Laurier-cerise, Laurier-palme	2014	I
<i>Prunus spinosa</i> L., 1753	Épine noire, Prunellier, Pelossier	2015	P
<i>Pteridium aquilinum</i> (L.) Kuhn, 1879	Fougère aigle, Porte-aigle	2014	P
<i>Pulicaria dysenterica</i> (L.) Bernh., 1800	Pulicaire dysentérique	2012	P
<i>Pyrus communis</i> L., 1753	Poirier cultivé, Poirier commun	1990	P
<i>Quercus cerris</i> L., 1753	Chêne chevelu, Chêne de Turquie	2014	I
<i>Quercus ilex</i> L., 1753	Chêne vert	2014	P
<i>Quercus petraea</i> Liebl., 1784	Chêne sessile, Chêne rouvre, Chêne à trochets	1990	P
<i>Quercus robur</i> L., 1753	Chêne pédonculé, Gravelin	2015	P
<i>Ranunculus acris</i> L., 1753	Bouton d'or, Pied-de-coq, Renoncule âcre	2015	P
<i>Ranunculus auricomus</i> L., 1753	Renoncule à tête d'or, Renoncule Tête-d'or	2015	P
<i>Ranunculus bulbosus</i> L., 1753	Renoncule bulbeuse	2014	P
<i>Ranunculus ophioglossifolius</i> Vill., 1789	Bouton d'or à feuilles d'Ophioglosse, Renoncule à feuilles d'Ophioglosse	1995	P
<i>Ranunculus paludosus</i> Poir., 1789	Renoncule des marais, Renoncule à feuilles de cerfeuil	2014	P
<i>Ranunculus parviflorus</i> L., 1758	Renoncule à petites fleurs	2013	P
<i>Ranunculus repens</i> L., 1753	Renoncule rampante	2015	P
<i>Ranunculus sardous</i> Crantz, 1763	Renoncule sarde, Sardonie	2014	P
<i>Ranunculus tuberosus</i> Lapeyr., 1813	Renoncule des bois, Renoncule tubéreuse	2013	P
<i>Raphanus raphanistrum</i> L., 1753	Ravenelle, Radis sauvage	2014	P
<i>Rhamnus cathartica</i> L., 1753	Nerprun purgatif	2012	P
<i>Robinia pseudoacacia</i> L., 1753	Robinier faux-acacia, Carouge	2014	J
<i>Rosa arvensis</i> Huds., 1762	Rosier des champs, Rosier rampant	2013	P
<i>Rosa canina</i> L., 1753	Rosier des chiens, Rosier des haies	2015	P
<i>Rosa obtusifolia</i> Desv., 1809	Rosier à folioles obtuses, Églantier à folioles obtuses	2012	P
<i>Rosa pouzinii</i> Tratt., 1823	Rosier de Pouzin, Églantier de Pouzin	2012	P
<i>Rubia peregrina</i> L., 1753	Garance voyageuse, Petite garance	2014	P
<i>Rubus caesius</i> L., 1753	Rosier bleue, Ronce à fruits bleus, Ronce bleue	2012	P
<i>Rubus fruticosus</i> L., 1753	Ronce de Bertram, Ronce commune	2013	P
<i>Rubus pruinosis</i> Arrh., 1839	Ronce à feuilles de Noisetier	2012	P
<i>Rubus ulmifolius</i> Schott, 1818	Rosier à feuilles d'orme, Ronce à feuilles d'Orme	2012	P

Nom valide	Nom vernaculaire	Dernière obs.	Statut*
<i>Rubus x uncinellus</i> P.J.Müll. & Lefèvre, 1859	Ronce	2012	P
<i>Rumex acetosa</i> L., 1753	Oseille des prés, Rumex oseille	2015	P
<i>Rumex acetosella</i> L., 1753	Petite oseille, Oseille des brebis	2014	P
<i>Rumex conglomeratus</i> Murray, 1770	Patience agglomérée, Oseille agglomérée	2014	P
<i>Rumex obtusifolius</i> L., 1753	Patience à feuilles obtuses, Patience sauvage	2014	P
<i>Rumex pulcher</i> L., 1753	Patience élégante, Rumex joli	2012	P
<i>Rumex sanguineus</i> L., 1753	Patience sanguine	2013	P
<i>Ruscus aculeatus</i> L., 1753	Fragon, Petit houx, Buis piquant	2015	P
<i>Sagina apetala</i> Ard., 1763	Sagine apétale, Sagine sans pétales	2015	P
<i>Sagina procumbens</i> L., 1753	Sagine couchée	2012	P
<i>Salix alba</i> L., 1753	Saule blanc, Saule commun	2012	P
<i>Salix atrocinerea</i> Brot., 1804	Saule à feuilles d'Olivier	2012	P
<i>Sambucus nigra</i> L., 1753	Sureau noir, Sampéquier	2014	P
<i>Saxifraga tridactylites</i> L., 1753	Saxifrage à trois doigts, Petite saxifrage	2014	P
<i>Schedonorus arundinaceus</i> (Schreb.) Dumort., 1824	Fétuque Roseau	2012	P
<i>Scirpus sylvaticus</i> L., 1753	Scirpe des bois, Scirpe des forêts	2012	P
<i>Scorzoneroides autumnalis</i> (L.) Moench, 1794	Liondent d'automne	2012	P
<i>Scrophularia auriculata</i> L., 1753	Scrofulaire aquatique, Scrofulaire de Balbis	2012	P
<i>Scutellaria galericulata</i> L., 1753	Scutellaire casquée, Scutellaire à casque	2012	P
<i>Sedum acre</i> L., 1753	Poivre de muraille, Orpin acre	2014	P
<i>Sedum album</i> L., 1753	Orpin blanc	2014	P
<i>Sedum rubens</i> L., 1753	Orpin rougeâtre, Crassule rougeâtre	1990	P
<i>Sedum rupestre</i> L., 1753	Orpin réfléchi, Orpin des rochers	2014	P
<i>Senecio inaequidens</i> DC., 1838	Séneçon sud-africain	2012	J
<i>Senecio vulgaris</i> L., 1753	Séneçon commun	2015	P
<i>Silene dioica</i> (L.) Clairv., 1811	Compagnon rouge, Robinet rouge	2014	P
<i>Silene latifolia</i> Poir., 1789	Compagnon blanc, Silène à feuilles larges	2012	P
<i>Sisymbrium officinale</i> (L.) Scop., 1772	Herbe aux chantres, Sisymbre officinal	2014	P
<i>Solanum dulcamara</i> L., 1753	Douce amère, Bronde	2013	P
<i>Solanum nigrum</i> L., 1753	Morelle noire	2014	I
<i>Sonchus asper</i> (L.) Hill, 1769	Laiteron rude, Laiteron piquant	2014	P
<i>Sonchus oleraceus</i> L., 1753	Laiteron potager, Laiteron lisse	2014	P
<i>Sorbus torminalis</i> (L.) Crantz, 1763	Alisier des bois, Alisier torminal, Alouchier	2012	P
<i>Spiranthes spiralis</i> (L.) Chevall., 1827	Spiranthe d'automne, Spiranthe spiralée	1994	P
<i>Stachys sylvatica</i> L., 1753	Épiaire des bois, Ortie à crapauds	2013	P
<i>Stellaria graminea</i> L., 1753	Stellaire graminée	2014	I
<i>Stellaria holostea</i> L., 1753	Stellaire holostée	2014	P
<i>Stellaria media</i> (L.) Vill., 1789	Mouron des oiseaux, Morgeline	2014	P
<i>Taraxacum erythrospermum</i> Andr. ex Besser, 1821	Pissenlit gracile, Pissenlit à feuilles lisses	2014	P
<i>Teucrium scorodonia</i> L., 1753	Germandrée, Sauge des bois, Germandrée Scorodoine	2014	P
<i>Tragus racemosus</i> (L.) All., 1785	Bardanette en grappe, Bardanette rameuse	2012	P
<i>Trifolium arvense</i> L., 1753	Trèfle des champs, Pied de lièvre, Trèfle Pied-de-lièvre	2012	P
<i>Trifolium pratense</i> L., 1753	Trèfle des prés, Trèfle violet	2014	P
<i>Trifolium repens</i> L., 1753	Trèfle rampant, Trèfle blanc, Trèfle de Hollande	2014	P

Nom valide	Nom vernaculaire	Dernière obs.	Statut*
<i>Trifolium subterraneum</i> L., 1753	Trèfle semeur, Trèfle souterrain, Trèfle enterreur	2014	P
<i>Tripleurospermum inodorum</i> (L.) Sch.Bip., 1844	Matricaire inodore	2012	P
<i>Ulex europaeus</i> L., 1753	Ajonc d'Europe, Bois jonc, Jonc marin, Vigneau, Landier	2012	P
<i>Ulmus minor</i> Mill., 1768	Petit orme, Orme cilié	2014	P
<i>Umbilicus rupestris</i> (Salisb.) Dandy, 1948	Nombril de vénus, Oreille-d'abbé	2014	P
<i>Urtica dioica</i> L., 1753	Ortie dioïque, Grande ortie	2014	P
<i>Valerianella locusta</i> (L.) Laterr., 1821	Mache doucette, Mache	2014	P
<i>Valerianella locusta</i> f. <i>carinata</i> (Loisel.) Devesa, J.López & R.Gonzalo, 2005	Mâche à carène	2012	P
<i>Verbascum blattaria</i> L., 1753	Molène blattaire, Herbe aux mites	2012	P
<i>Verbena officinalis</i> L., 1753	Verveine officinale	2012	P
<i>Veronica arvensis</i> L., 1753	Véronique des champs, Velvete sauvage	2014	P
<i>Veronica chamaedrys</i> L., 1753	Véronique petit chêne, Fausse Germandrée	2014	P
<i>Veronica hederifolia</i> L., 1753	Véronique à feuilles de lierre	2014	P
<i>Veronica persica</i> Poir., 1808	Véronique de Perse	2014	I
<i>Veronica polita</i> Fr., 1819	Véronique luisante, Véronique brillante	2012	P
<i>Veronica serpyllifolia</i> L., 1753	Véronique à feuilles de serpolet	2012	P
<i>Vicia hirsuta</i> (L.) Gray, 1821	Vesce hérissée, Ers velu	2015	P
<i>Vicia lutea</i> L., 1753	Vesce jaune	2012	P
<i>Vicia sativa</i> L., 1753	Vesce cultivée, Poisette	2015	P
<i>Vicia sepium</i> L., 1753	Vesce des haies	2013	P
<i>Vinca minor</i> L., 1753	Petite pervenche, Violette de serpent	2012	P
<i>Viola odorata</i> L., 1753	Violette odorante	2014	P
<i>Viola riviniana</i> Rchb., 1823	Violette de Rivinus, Violette de rivin	2014	P
<i>Viscum album</i> L., 1753	Gui des feuillus	2012	P
<i>Vitis vinifera</i> L., 1753	Vigne cultivée	2015	P
<i>Vulpia bromoides</i> (L.) Gray, 1821	Vulpie queue-d'écureuil, Vulpie faux Brome	2014	P
<i>Vulpia myuros</i> (L.) C.C.Gmel., 1805	Vulpie queue-de-rat, Vulpie Queue-de-souris	2012	P

\* pour la France métropolitaine : B Accidentel / Visiteur ; C Cryptogène ; D Douteux ; E Endémique ; F Trouvé en fouille ; I Introduit ; J Introduit envahissant ; M Domestique / Introduit non établi ; P Présent ; S Subendémique ; W Disparu ; X Eteint ; Y Introduit éteint ; Z Endémique éteint.

### Espèces animales

Nom valide	Nom vernaculaire	Dernière obs.	Statut*
<b>Amphibiens et reptiles</b>			
<i>Alytes obstetricans</i> (Laurenti, 1768)	Alyte accoucheur, Crapaud accoucheur	1984	P
<i>Anguis fragilis</i> Linnaeus, 1758	Orvet fragile	1976	P
<i>Bufo bufo</i> (Linnaeus, 1758)	Crapaud commun (Le)	2000	P
<i>Coronella austriaca</i> Laurenti, 1768	Coronelle lisse	1976	P
<i>Hyla arborea</i> (Linnaeus, 1758)	Rainette verte	2017	P
<i>Lacerta bilineata</i> Daudin, 1802	Lézard à deux raies	1976	P
<i>Natrix helvetica</i> (Lacepède, 1789)	Couleuvre helvétique	1976	P
<i>Natrix maura</i> (Linnaeus, 1758)	Couleuvre vipérine	1976	P
<i>Podarcis muralis</i> (Laurenti, 1768)	Lézard des murailles	2017	P
<i>Vipera aspis</i> (Linnaeus, 1758)	Vipère aspic	1976	P
<i>Zamenis longissimus</i> (Laurenti, 1768)	Couleuvre d'Esculape	1976	P
<b>Insectes</b>			
<i>Adela reaumurella</i> (Linnaeus, 1758)		2011	P
<i>Aglais io</i> (Linnaeus, 1758)	Paon-du-jour (Le), Paon de jour (Le), Oeil - de-Paon-du-Jour (Le), Paon (Le), Oeil-de-Paon (L')	2017	P
<i>Chlorophorus sartor</i> (Müller, 1766)		1999	P
<i>Chorthippus biguttulus biguttulus</i> (Linnaeus, 1758)	Criquet mélodieux	2017	P
<i>Coenonympha pamphilus</i> (Linnaeus, 1758)	Fadet commun (Le), Procris (Le), Petit Papillon des foins (Le), Pamphile (Le)	2013	P
<i>Gonepteryx rhamni</i> (Linnaeus, 1758)	Citron (Le), Limon (Le), Piéride du Nerprun (La)	2013	P
<i>Ischnopsyllus hexactenus</i> (Kolenati, 1856)		1958	P
<i>Ischnopsyllus octactenus</i> (Kolenati, 1856)		1960	P
<i>Ischnopsyllus simplex</i> Rothschild, 1906		1958	P
<i>Lucanus cervus</i> (Linnaeus, 1758)	Cerf-volant (mâle), Biche (femelle), Lucane	2013	P
<i>Macroglossum stellatarum</i> (Linnaeus, 1758)	Moro-Sphinx (Le), Sphinx du Caille-Lait (Le)	2013	P
<i>Maniola jurtina</i> (Linnaeus, 1758)	Myrtil (Le), Myrtille (Le), Jurtine (La), Janire (La)	2017	P
<i>Nycteridopsylla longiceps</i> Rothschild, 1908		1960	P
<i>Nycteridopsylla pentactena</i> (Kolenati, 1856)		1960	P
<i>Papilio machaon</i> Linnaeus, 1758	Machaon (Le), Grand Porte-Queue (Le)	2013	P
<i>Pararge aegeria</i> (Linnaeus, 1758)	Tircis (Le), Argus des Bois (L'), Égérie (L')	2017	P
<i>Pieris rapae</i> (Linnaeus, 1758)	Piéride de la Rave (La), Petit Blanc du Chou (Le), Petite Piéride du Chou (La)	2017	P
<i>Polygonia c-album</i> (Linnaeus, 1758)	Gamma (Le), Robert-le-diable (Le), C-blanc (Le), Dentelle (La), Vanesse Gamma (La), Papillon-C (Le)	2013	P
<i>Pseudochorthippus parallelus</i> (Zetterstedt, 1821)	Criquet des pâtures, Oedipode parallèle	2017	P
<i>Stenurella bifasciata</i> (Müller, 1776)		1954	P
<i>Stictoleptura fulva</i> (De Geer, 1775)	Lepture fauve	1999	P
<i>Tettigonia viridissima</i> (Linnaeus, 1758)	Grande Sauterelle verte, Sauterelle verte (des prés), Tettigonie verte, Sauterelle à coutelas	2017	P

Nom valide	Nom vernaculaire	Dernière obs.	Statut*
Vanessa atalanta (Linnaeus, 1758)	Vulcain (Le), Amiral (L'), Vanesse Vulcain (La), Chiffre (Le), Atalante (L')	2017	P
<b>Mammifères</b>			
Apodemus sylvaticus (Linnaeus, 1758)	Mulot sylvestre	1982	P
Barbastella barbastellus (Schreber, 1774)	Barbastelle d'Europe, Barbastelle	1953	P
Crocidura russula (Hermann, 1780)	Crocidure musette	1982	P
Eptesicus serotinus (Schreber, 1774)	Sérotine commune	1953	P
Erinaceus europaeus Linnaeus, 1758	Hérisson d'Europe	1982	P
Genetta genetta (Linnaeus, 1758)	Genette commune, Genette	1978	P
Martes foina (Erxleben, 1777)	Fouine	2017	P
Microtus agrestis (Linnaeus, 1760)	Campagnol agreste	1982	P
Microtus arvalis (Pallas, 1778)	Campagnol des champs	1982	P
Mus musculus domesticus Schwarz & Schwarz, 1943		2017	P
Mus musculus Linnaeus, 1758	Souris grise, Souris domestique	1982	P
Mustela nivalis Linnaeus, 1766	Belette d'Europe	2017	P
Myotis bechsteinii (Kuhl, 1817)	Murin de Bechstein	1995	P
Myotis daubentonii (Kuhl, 1817)	Murin de Daubenton	1995	P
Myotis emarginatus (É. Geoffroy Saint-Hilaire, 1806)	Murin à oreilles échancrées, Vespertilion à oreilles échancrées	1995	P
Myotis myotis (Borkhausen, 1797)	Grand Murin	1954	P
Myotis mystacinus (Kuhl, 1817)	Murin à moustaches, Vespertilion à moustaches	1995	P
Myotis nattereri (Kuhl, 1817)	Murin de Natterer, Vespertilion de Natterer	1956	P
Nyctalus noctula (Schreber, 1774)	Noctule commune	1962	P
Ondatra zibethicus (Linnaeus, 1766)	Rat musqué	1984	I
Oryctolagus cuniculus (Linnaeus, 1758)	Lapin de garenne	1982	P
Pipistrellus pipistrellus (Schreber, 1774)	Pipistrelle commune	1956	P
Rattus norvegicus (Berkenhout, 1769)		1982	I
Rhinolophus ferrumequinum (Schreber, 1774)	Grand rhinolophe	1954	P
Rhinolophus hipposideros (Bechstein, 1800)	Petit rhinolophe	1954	P
Sciurus vulgaris Linnaeus, 1758	Écureuil roux	2012	P
Sorex coronatus Millet, 1828	Musaraigne couronnée	1982	P
Talpa europaea Linnaeus, 1758	Taupe d'Europe	1982	P
<b>Malacostracés</b>			
Faxonius limosus (Rafinesque, 1817)	Écrevisse américaine (L')	1992	J
<b>Mollusques</b>			
Bithynia tentaculata (Linnaeus, 1758)	Bithynie commune	1982	P
Cornu aspersum (O.F. Müller, 1774)	Escargot petit-gris	2015	C
Euglesa casertana (Poli, 1791)	Pisidie robuste	1982	P
Euglesa henslowana (Sheppard, 1823)	Pisidie des gardons	1982	P
Euglesa hibernica (Westerlund, 1894)	Pisidie septentrionale	1982	P
Euglesa nitida (Jenyns, 1832)	Pisidie ubiquie	1982	P
Euglesa subtruncata (Malm, 1855)	Pisidie chiendent	1982	P
Euglesa supina (A. Schmidt, 1851)	Pisidie des plaines	1982	P
Gyraulus albus (O.F. Müller, 1774)	Planorbine poilue	1982	P
Potamopyrgus antipodarum (Gray, 1843)	Hydrobie des antipodes	1982	J
Radix balthica (Linnaeus, 1758)	Limnée commune	1982	P
Sphaerium corneum (Linnaeus, 1758)	Cyclade commune	1982	P

Nom valide	Nom vernaculaire	Dernière obs.	Statut*
<i>Theodoxus fluviatilis</i> (Linnaeus, 1758)	Nérîte des rivières	1982	P
<i>Valvata cristata</i> O.F. Müller, 1774	Valvée plane	1982	P
<i>Valvata piscinalis</i> (O.F. Müller, 1774)	Valvée porte-plumet	1982	P
<b>Oiseaux</b>			
<i>Aegithalos caudatus</i> (Linnaeus, 1758)	Mésange à longue queue, Orite à longue queue	2017	P
<i>Bubulcus ibis</i> (Linnaeus, 1758)	Héron garde-boeufs	2017	P
<i>Carduelis carduelis</i> (Linnaeus, 1758)	Chardonneret élégant	2017	P
<i>Carduelis chloris</i> (Linnaeus, 1758)	Verdier d'Europe	2017	P
<i>Chroicocephalus ridibundus</i> (Linnaeus, 1766)	Mouette rieuse	2017	P
<i>Coccothraustes coccothraustes</i> (Linnaeus, 1758)	Grosbec casse-noyaux	2017	P
<i>Cyanistes caeruleus</i> (Linnaeus, 1758)	Mésange bleue	2017	P
<i>Erithacus rubecula</i> (Linnaeus, 1758)	Rougegorge familier	2017	P
<i>Ficedula hypoleuca</i> (Pallas, 1764)	Gobemouche noir	2017	P
<i>Fringilla coelebs</i> Linnaeus, 1758	Pinson des arbres	2017	P
<i>Motacilla alba</i> Linnaeus, 1758	Bergeronnette grise	2017	P
<i>Motacilla cinerea</i> Tunstall, 1771	Bergeronnette des ruisseaux	2017	P
<i>Parus major</i> Linnaeus, 1758	Mésange charbonnière	2017	P
<i>Passer domesticus</i> (Linnaeus, 1758)	Moineau domestique	2017	P
<i>Pernis apivorus</i> (Linnaeus, 1758)	Bondrée apivore	2017	P
<i>Phylloscopus collybita</i> (Vieillot, 1887)	Pouillot véloce	2017	P
<i>Phylloscopus trochilus</i> (Linnaeus, 1758)	Pouillot fitis	2017	P
<i>Poecile palustris</i> (Linnaeus, 1758)	Mésange nonnette	2017	P
<i>Prunella modularis</i> (Linnaeus, 1758)	Accenteur mouchet	2017	P
<i>Sitta europaea</i> Linnaeus, 1758	Sittelle torchepot	2017	P
<i>Streptopelia decaocto</i> (Frisvaldszky, 1838)	Tourterelle turque	2017	P
<i>Sturnus vulgaris</i> Linnaeus, 1758	Étourneau sansonnet	2017	P
<i>Troglodytes troglodytes</i> (Linnaeus, 1758)	Troglodyte mignon	2017	P
<i>Turdus merula</i> Linnaeus, 1758	Merle noir	2017	P
<b>Poissons</b>			
<i>Abramis brama</i> (Linnaeus, 1758)	Brème commune	1995	P
<i>Alburnus alburnus</i> (Linnaeus, 1758)	Ablette	1995	P
<i>Ameiurus melas</i> (Rafinesque, 1820)	Poisson-chat	1992	I
<i>Anguilla anguilla</i> (Linnaeus, 1758)	Anguille d'Europe, Anguille européenne	1995	P
<i>Barbatula barbatula</i> (Linnaeus, 1758)	Loche franche	1995	P
<i>Cyprinus carpio</i> Linnaeus, 1758	Carpe commune, Carpat, Carpeau, Escarpo, Kerpaille	1992	J
<i>Esox lucius</i> Linnaeus, 1758	Brochet	1992	P
<i>Gobio gobio</i> (Linnaeus, 1758)	Goujon	1995	P
<i>Gymnocephalus cernuus</i> (Linnaeus, 1758)	Grémille	1992	P
<i>Leuciscus leuciscus</i> (Linnaeus, 1758)	Vandoise	1994	P
<i>Oncorhynchus mykiss</i> (Walbaum, 1792)	Truite arc-en-ciel	1992	I
<i>Perca fluviatilis</i> Linnaeus, 1758	Perche	1995	P
<i>Phoxinus phoxinus</i> (Linnaeus, 1758)	Vairon	1992	P
<i>Rutilus rutilus</i> (Linnaeus, 1758)	Gardon	1995	P
<i>Sander lucioperca</i> (Linnaeus, 1758)	Sandre, Perche-brochet	1992	J
<i>Squalius cephalus</i> (Linnaeus, 1758)	Chevaine	1995	P
<i>Tinca tinca</i> (Linnaeus, 1758)	Tanche	1992	P



### 3 Liste des espèces végétales et animales recensées postérieurement à 1950 dans la commune de Gétigné (INPN)

#### Espèces végétales

Nom valide	Nom vernaculaire	Dernière obs.	Statut*
<i>Abies alba</i> Mill., 1768	Sapin pectiné, Sapin à feuilles d'If	2005	P
<i>Acacia dealbata</i> Link, 1822	Mimosa argenté, Mimosa des fleuristes, Mimosa de Bormes	2012	J
<i>Acer campestre</i> L., 1753	Érable champêtre, Acérais	2012	P
<i>Acer platanoides</i> L., 1753	Érable plane, Plane	2014	P
<i>Acer pseudoplatanus</i> L., 1753	Érable sycomore, Grand Érable	2013	P
<i>Achillea millefolium</i> L., 1753	Achillée millefeuille, Herbe au charpentier, Sourcils-de-Vénus	2012	P
<i>Aesculus hippocastanum</i> L., 1753	Marronnier d'Inde, Marronnier commun	2014	I
<i>Agrostis capillaris</i> L., 1753	Agrostide capillaire	2011	P
<i>Agrostis stolonifera</i> L., 1753	Agrostide stolonifère	2012	P
<i>Ailanthus altissima</i> (Mill.) Swingle, 1916	Faux vernis du Japon, Ailante glanduleux, Ailante, Ailanthe	2012	J
<i>Aira caryophylla</i> L., 1753	Canche caryophyllée	2005	P
<i>Aira praecox</i> L., 1753	Canche printanière	2012	P
<i>Ajuga reptans</i> L., 1753	Bugle rampante, Consyre moyenne	2013	P
<i>Alisma plantago-aquatica</i> L., 1753	Grand plantain d'eau, Plantain d'eau commun	2012	P
<i>Alliaria petiolata</i> (M.Bieb.) Cavara & Grande, 1913	Alliaire, Herbe aux aulx	2014	P
<i>Allium oleraceum</i> L., 1753	Ail maraîcher, Ail des endroits cultivés	2011	P
<i>Alnus glutinosa</i> (L.) Gaertn., 1790	Aulne glutineux, Verne	2013	P
<i>Alopecurus geniculatus</i> L., 1753	Vulpin genouillé	2008	P
<i>Alopecurus pratensis</i> L., 1753	Vulpin des prés	2013	P
<i>Amaranthus blitum</i> L., 1753	Amarante livide, Amarante Blite	2012	P
<i>Amaranthus hybridus</i> L., 1753	Amarante hybride	2012	I
<i>Anacamptis laxiflora</i> (Lam.) R.M.Bateman, Pridgeon & M.W.Chase, 1997	Orchis à fleurs lâches	2007	P
<i>Anacamptis morio</i> (L.) R.M.Bateman, Pridgeon & M.W.Chase, 1997	Orchis bouffon	2007	P
<i>Anacamptis x alata</i> (Fleury) H.Kretzschmar, Eccarius & H.Dietr., 2007	Orchis	2007	P
<i>Andryala integrifolia</i> L., 1753	Andryale à feuilles entières, Andryale à feuilles entières sinueuse, Andryale sinueuse	2012	P
<i>Anemone nemorosa</i> L., 1753	Anémone des bois, Anémone sylvie	2012	P
<i>Angelica sylvestris</i> L., 1753	Angélique sauvage, Angélique sylvestre, Impératoire sauvage	2012	P
<i>Anisantha diandra</i> (Roth) Tutin ex Tzvelev, 1963	Brome à deux étamines	2012	P
<i>Anisantha sterilis</i> (L.) Nevski, 1934	Brome stérile	2013	P
<i>Anthoxanthum odoratum</i> L., 1753	Flouve odorante	2013	P
<i>Anthriscus sylvestris</i> (L.) Hoffm., 1814	Cerfeuil des bois, Persil des bois	2014	P
<i>Anthyllus vulneraria</i> L., 1753	Anthyllide vulnéraire, Trèfle des sables	2007	P
<i>Aphanes australis</i> Rydb., 1908	Alchémille oubliée, Alchémille à petits fruits	2014	P

Nom valide	Nom vernaculaire	Dernière obs.	Statut*
<i>Arabidopsis thaliana</i> (L.) Heynh., 1842	Arabette de thalius, Arabette des dames	2014	P
<i>Arbutus unedo</i> L., 1753	Arbousier commun, Arbre aux fraises	2012	P
<i>Arctium minus</i> (Hill) Bernh., 1800	Bardane à petites têtes, Bardane à petits capitules	2014	P
<i>Arrhenatherum elatius</i> (L.) P.Beauv. ex J.Presl & C.Presl, 1819	Fromental élevé, Ray-grass français	2013	P
<i>Artemisia vulgaris</i> L., 1753	Armoise commune, Herbe de feu	2014	P
<i>Arum italicum</i> Mill., 1768	Gouet d'Italie, Pied-de-veau	2013	P
<i>Arum maculatum</i> L., 1753	Gouet tâcheté, Chandelle	2011	P
<i>Asphodelus albus</i> Mill., 1768	Asphodèle blanc, Bâton royal	2013	P
<i>Asplenium adiantum-nigrum</i> L., 1753	Capillaire noir, Doradille noir	2012	P
<i>Asplenium scolopendrium</i> L., 1753	Scolopendre, Scolopendre officinale	2012	P
<i>Asplenium trichomanes</i> L., 1753	Capillaire des murailles, Fausse capillaire, Capillaire rouge, Asplénie	2012	P
<i>Atriplex prostrata</i> Boucher ex DC., 1805	Arroche hastée	2013	P
<i>Avena sativa</i> L., 1753	Avoine cultivée	2012	M
<i>Baccharis halimifolia</i> L., 1753	Séneçon en arbre, Baccharis à feuilles d'Halimione	2007	J
<i>Barbarea vulgaris</i> W.T.Aiton, 1812	Barbarée commune, Herbe de sainte Barbe	2007	P
<i>Bellis perennis</i> L., 1753	Pâquerette	2014	P
<i>Berula erecta</i> (Huds.) Coville, 1893	Berle dressée, Petite berle	2010	P
<i>Betula pendula</i> Roth, 1788	Bouleau verruqueux	2005	P
<i>Bidens cernua</i> L., 1753	Bident penché, Chanvre d'eau penché	2005	P
<i>Bidens frondosa</i> L., 1753	Bident feuillé, Bident à fruits noirs, Bident feuillu	2012	J
<i>Brachypodium sylvaticum</i> (Huds.) P.Beauv., 1812	Brachypode des bois, Brome des bois	2014	P
<i>Bromus catharticus</i> Vahl, 1791	Brome faux Uniola, Brome purgatif	2012	J
<i>Bromus hordeaceus</i> L., 1753	Brome mou	2013	P
<i>Bryonia cretica</i> L., 1753		2013	P
<i>Buddleja davidii</i> Franch., 1887	Buddleja du père David, Arbre à papillon, Arbre aux papillons	2012	J
<i>Buxus sempervirens</i> L., 1753	Buis commun, Buis sempervirent	2012	P
<i>Callitriche brutia</i> Petagna, 1787	Callitriche pédonculé	2013	P
<i>Callitriche obtusangula</i> Le Gall, 1852	Callitriche à angles obtus	2012	P
<i>Callitriche platycarpa</i> Kütz., 1842	Callitriche à fruits plats, Callitriche à fruits élargis	2005	P
<i>Callitriche stagnalis</i> Scop., 1772	Callitriche des marais	2013	P
<i>Campanula rapunculus</i> L., 1753	Campanule raiponce	2012	P
<i>Campanula trachelium</i> L., 1753	Campanule gantelée, Ortie bleue	2012	P
<i>Capsella bursa-pastoris</i> (L.) Medik., 1792	Capselle bourse-à-pasteur, Bourse-de-capucin	2013	P
<i>Cardamine flexuosa</i> With., 1796	Cardamine flexueuse, Cardamine des bois	2013	P
<i>Cardamine hirsuta</i> L., 1753	Cardamine hérissée, Cresson de muraille	2014	P
<i>Cardamine impatiens</i> L., 1753	Cardamine impatiens, Cardamine impatiente, Herbe au diable	2014	P
<i>Cardamine pratensis</i> L., 1753	Cardamine des prés, Cresson des prés	2014	P
<i>Carduus tenuiflorus</i> Curtis, 1793	Chardon à petites fleurs, Chardon à petits capitules	2013	P
<i>Carex divulsa</i> Stokes, 1787	Laîche écartée	2012	P
<i>Carex flacca</i> Schreb., 1771	Laîche glauque, Langue-de-pic	2014	P



Nom valide	Nom vernaculaire	Dernière obs.	Statut*
<i>Carex hirta</i> L., 1753	Laîche hérissée	2011	P
<i>Carex laevigata</i> Sm., 1800	Laîche lisse	2001	P
<i>Carex leporina</i> L., 1753	Laîche Patte-de-lièvre, Laîche des lièvres	2001	P
<i>Carex pendula</i> Huds., 1762	Laîche à épis pendants, Laîche pendante	2012	P
<i>Carex pilulifera</i> L., 1753	Laîche à pilules	2013	P
<i>Carex remota</i> L., 1755	Laîche espacée	2013	P
<i>Carex spicata</i> Huds., 1762	Laîche en épis	2012	P
<i>Carex viridula</i> Michx., 1803	Laîche tardive, <i>Carex</i> tardif	2001	P
<i>Carpinus betulus</i> L., 1753	Charme, Charmille	2012	P
<i>Castanea sativa</i> Mill., 1768	Chataignier, Châtaignier commun	2013	P
<i>Centaurea jacea</i> L., 1753	Centauree jacée, Tête de moineau, Ambrette	2012	P
<i>Centaureum erythraea</i> Rafn, 1800	Petite centaurée commune, Erythrée	2012	P
<i>Cerastium fontanum</i> Baumg., 1816	Céaiste commune	2013	P
<i>Cerastium glomeratum</i> Thuill., 1799	Céaiste aggloméré	2014	P
<i>Ceratocarpus claviculata</i> (L.) Lidén, 1984	Corydale à vrilles	2013	P
<i>Chamaemelum nobile</i> (L.) All., 1785	Camomille romaine	2007	P
<i>Chelidonium majus</i> L., 1753	Grande chélidoine, Herbe à la verrue, Éclaire	2013	P
<i>Chenopodium hybridum</i> (L.) S.Fuentes, Uotila & Borsch, 2012	Chénopode à feuilles de Stramoine	2012	P
<i>Chenopodium murale</i> (L.) S.Fuentes, Uotila & Borsch, 2012	Chénopode des murs	2012	P
<i>Chenopodium album</i> L., 1753	Chénopode blanc, Senousse	2012	P
<i>Cichorium intybus</i> L., 1753	Chicorée amère, Barbe-de-capucin	2012	P
<i>Cirsium arvense</i> (L.) Scop., 1772	Cirse des champs, Chardon des champs	2013	P
<i>Cirsium palustre</i> (L.) Scop., 1772	Cirse des marais, Bâton du Diable	2013	P
<i>Cirsium vulgare</i> (Savi) Ten., 1838	Cirse commun, Cirse à feuilles lancéolées, Cirse lancéolé	2013	P
<i>Clematis vitalba</i> L., 1753	Clématite des haies, Herbe aux gueux	2012	P
<i>Coicya monensis</i> subsp. <i>cheiranthos</i> (Vill.) Aedo, Leadlay & Muñoz Garm., 1993	Fausse Giroflée	2012	P
<i>Conopodium majus</i> (Gouan) Loret, 1886	Conopode dénudé, Grand Conopode	2014	P
<i>Convolvulus arvensis</i> L., 1753	Liseron des champs, Vrillée	2012	P
<i>Cornus sanguinea</i> L., 1753	Cornouiller sanguin, Sanguine	2012	P
<i>Corylus avellana</i> L., 1753	Noisetier, Avelinier	2014	P
<i>Crataegus germanica</i> (L.) Kuntze, 1891	Néflier	2012	I
<i>Crataegus monogyna</i> Jacq., 1775	Aubépine à un style, Épine noire, Bois de mai	2014	P
<i>Crepis capillaris</i> (L.) Wallr., 1840	Crépide capillaire, Crépis à tiges capillaires	2012	P
<i>Crepis setosa</i> Haller f., 1797	Crépide hérissée	2012	P
<i>Crepis vesicaria</i> L., 1753	Barkhausie à feuilles de pissenlit, Crépis à vésicules	2007	I
<i>Cruciata laevipes</i> Opiz, 1852	Gaillet croquette, Croquette commune	2013	P
<i>Cymbalaria muralis</i> G.Gaertn., B.Mey. & Scherb., 1800	Cymbalaire, Ruine de Rome, Cymbalaire des murs	2012	I
<i>Cytisus scoparius</i> (L.) Link, 1822	Genêt à balai, Juniesse	2013	P
<i>Dactylis glomerata</i> L., 1753	Dactyle aggloméré, Pied-de-poule	2014	P
<i>Danthonia decumbens</i> (L.) DC., 1805	Danthonie, Sieglingie retombante	2012	P
<i>Daphne laureola</i> L., 1753	Daphné lauréole, Laurier des bois	2012	P
<i>Datura stramonium</i> L., 1753	Stramoine, Herbe à la taupe, <i>Datura</i> officinale	2012	I

Nom valide	Nom vernaculaire	Dernière obs.	Statut*
<i>Daucus carota</i> L., 1753	Carotte sauvage, Daucus carotte	2012	P
<i>Dianthus armeria</i> L., 1753	Oeillet velu, Armoirie, Oeillet à bouquet	2012	P
<i>Digitalis purpurea</i> L., 1753	Digitale pourpre, Gantelée	2013	P
<i>Digitaria sanguinalis</i> (L.) Scop., 1771	Digitaire sanguine, Digitaire commune	2012	P
<i>Dioscorea communis</i> (L.) Caddick & Wilkin, 2002	Sceau de Notre Dame	2013	P
<i>Dipsacus fullonum</i> L., 1753	Cabaret des oiseaux, Cardère à foulon, Cardère sauvage	2013	P
<i>Dittrichia graveolens</i> (L.) Greuter, 1973	Inule fétide, Inule à forte odeur	2007	P
<i>Draba verna</i> L., 1753	Drave de printemps	2014	P
<i>Dryopteris filix-mas</i> (L.) Schott, 1834	Fougère mâle	2013	P
<i>Echinochloa crus-galli</i> (L.) P.Beauv., 1812	Échinochloé Pied-de-coq, Pied-de-coq	2012	P
<i>Echium vulgare</i> L., 1753	Vipérine commune, Vipérine vulgaire	2012	P
<i>Eleocharis palustris</i> (L.) Roem. & Schult., 1817	Scirpe des marais	2007	P
<i>Elytrigia repens</i> (L.) Desv. ex Nevski, 1934	Chiendent commun, Chiendent rampant	2012	P
<i>Epilobium lanceolatum</i> Sebast. & Mauri, 1818	Épilobe à feuilles lancéolées	2008	P
<i>Epilobium montanum</i> L., 1753	Épilobe des montagnes	2012	P
<i>Epilobium parviflorum</i> Schreb., 1771	Épilobe à petites fleurs	2012	P
<i>Epilobium tetragonum</i> L., 1753	Épilobe à tige carrée, Épilobe à quatre angles	2011	P
<i>Erigeron floribundus</i> (Kunth) Sch.Bip., 1865	Vergerette à fleurs nombreuses	2013	I
<i>Erigeron karvinskianus</i> DC., 1836	Vergerette de Karvinski	2012	I
<i>Erigeron sumatrensis</i> Retz., 1810	Vergerette de Barcelone	2012	I
<i>Erodium cicutarium</i> (L.) L'Hér., 1789	Érodium à feuilles de cigue, Bec de grue, Cicutaire	2014	P
<i>Eryngium campestre</i> L., 1753	Chardon Roland, Panicaut champêtre	2012	P
<i>Euonymus europaeus</i> L., 1753	Bonnet-d'évêque	2014	P
<i>Eupatorium cannabinum</i> L., 1753	Eupatoire à feuilles de chanvre, Chanvre d'eau	2013	P
<i>Euphorbia amygdaloides</i> L., 1753	Euphorbe des bois, Herbe à la faux	2013	P
<i>Fallopia convolvulus</i> (L.) Á.Löve, 1970	Renouée liseron, Faux-liseron	2012	P
<i>Ficaria verna</i> Huds., 1762	Ficaire à bulbilles	2014	P
<i>Filago germanica</i> L., 1763	Immortelle d'Allemagne	2012	P
<i>Fissidens crassipes</i> Wilson ex Bruch & Schimp., 1849		2005	P
<i>Fissidens fontanus</i> (Bach.Pyl.) Steud., 1824		2012	P
<i>Fraxinus angustifolia</i> Vahl, 1804	Frêne à feuilles étroites	2013	P
<i>Fraxinus excelsior</i> L., 1753	Frêne élevé, Frêne commun	2012	P
<i>Fumaria muralis</i> Sond. ex W.D.J.Koch, 1845	Fumeterre des murs	2013	P
<i>Galeopsis tetrahit</i> L., 1753	Galéopsis tétrahit, Ortie royale	2012	P
<i>Galium aparine</i> L., 1753	Gaillet gratteron, Herbe collante	2013	P
<i>Galium mollugo</i> L., 1753	Gaillet commun, Gaillet Mollugine	2013	P
<i>Galium palustre</i> L., 1753	Gaillet des marais	2013	P
<i>Galium parisiense</i> L., 1753	Gaillet de Paris	2011	P
<i>Geranium columbinum</i> L., 1753	Géranium des colombes, Pied de pigeon	2007	P
<i>Geranium dissectum</i> L., 1755	Géranium découpé, Géranium à feuilles découpées	2014	P
<i>Geranium lucidum</i> L., 1753	Géranium luisant	2014	P
<i>Geranium molle</i> L., 1753	Géranium à feuilles molles	2014	P
<i>Geranium robertianum</i> L., 1753	Herbe à Robert	2014	P

Nom valide	Nom vernaculaire	Dernière obs.	Statut*
<i>Geranium rotundifolium</i> L., 1753	Géranium à feuilles rondes, Mauvette	2014	P
<i>Geum urbanum</i> L., 1753	Benoîte commune, Herbe de saint Benoît	2014	P
<i>Glechoma hederacea</i> L., 1753	Lierre terrestre, Gléchome Lierre terrestre	2014	P
<i>Glyceria fluitans</i> (L.) R.Br., 1810	Glycérie flottante, Manne de Pologne	2013	P
<i>Gnaphalium uliginosum</i> L., 1753	Gnaphale des lieux humides, Gnaphale des marais	2011	P
<i>Hedera helix</i> L., 1753	Lierre grimpant, Herbe de saint Jean	2011	P
<i>Helminthotheca echioides</i> (L.) Holub, 1973	Picride fausse Vipérine	2012	P
<i>Helosciadium nodiflorum</i> (L.) W.D.J.Koch, 1824	Ache nodiflore	2013	P
<i>Heracleum sphondylium</i> L., 1753	Patte d'ours, Berce commune, Grande Berce	2013	P
<i>Holcus lanatus</i> L., 1753	Houlque laineuse, Blanchard	2013	P
<i>Holcus mollis</i> L., 1759	Houlque molle, Avoine molle	2012	P
<i>Hordeum murinum</i> L., 1753	Orge sauvage, Orge Queue-de-rat	2012	P
<i>Humulus lupulus</i> L., 1753	Houblon grimpant	2014	P
<i>Hyacinthoides non-scripta</i> (L.) Chouard ex Rothm., 1944	Jacinthe sauvage, Jacinthe des bois, Scille penchée	2014	P
<i>Hydrocharis morsus-ranae</i> L., 1753	Hydrocharis morène, Morène, Petit nénuphar, Hydrocharide	2013	P
<i>Hydrocotyle vulgaris</i> L., 1753	Écuelle d'eau, Herbe aux Patagons	2011	P
<i>Hylotelephium telephium</i> (L.) H.Ohba, 1977	Herbe de saint Jean	2013	P
<i>Hypericum hirsutum</i> L., 1753	Millepertuis velu, Millepertuis hérissé	2012	P
<i>Hypericum humifusum</i> L., 1753	Millepertuis couché, Petit Millepertuis	2011	P
<i>Hypericum perforatum</i> L., 1753	Millepertuis perforé, Herbe de la Saint-Jean	2014	P
<i>Hypericum pulchrum</i> L., 1753	Millepertuis élégant, Millepertuis joli	2012	P
<i>Hypochaeris radicata</i> L., 1753	Porcelle enracinée	2014	P
<i>Ilex aquifolium</i> L., 1753	Houx	2014	P
<i>Iris foetidissima</i> L., 1753	Iris fétide, Iris gigot, Glaïeul puant	2001	P
<i>Iris pseudacorus</i> L., 1753	Iris faux acore, Iris des marais	2013	P
<i>Jacobaea vulgaris</i> Gaertn., 1791	Herbe de saint Jacques	2014	P
<i>Jasione montana</i> L., 1753	Jasione des montagnes, Herbe à midi	2013	P
<i>Juncus bufonius</i> L., 1753	Jonc des crapauds	2008	P
<i>Juncus effusus</i> L., 1753	Jonc épars, Jonc diffus	2014	P
<i>Juncus tenuis</i> Willd., 1799	Jonc grêle, Jonc fin	2013	I
<i>Kickxia elatine</i> (L.) Dumort., 1827	Linaires élatine	2012	P
<i>Lactuca serriola</i> L., 1756	Laitue scariole, Escarole	2013	P
<i>Lactuca virosa</i> L., 1753	Laitue vireuse, Laitue sauvage	2012	P
<i>Lamium purpureum</i> L., 1753	Lamier pourpre, Ortie rouge	2014	P
<i>Lapsana communis</i> L., 1753	Lampsane commune, Graceline	2014	P
<i>Lathraea clandestina</i> L., 1753	Lathrée clandestine	2013	P
<i>Lathyrus nissolia</i> L., 1753	Gesse sans vrille, Gesse de Nissole	2008	P
<i>Laurus nobilis</i> L., 1753	Laurier-sauce	2013	P
<i>Lemna minor</i> L., 1753	Petite lentille d'eau	2014	P
<i>Lemna minuta</i> Kunth, 1816	Lentille d'eau minuscule	2014	J
<i>Leontodon saxatilis</i> Lam., 1779	Liondent faux-pissenlit, Léontodon des rochers	2007	P
<i>Lepidium didymum</i> L., 1767	Corne-de-cerf didyme	2012	I
<i>Lepidium heterophyllum</i> Benth., 1826	Passerage hétérophylle	2012	P
<i>Leptodictyum riparium</i> (Hedw.) Warnst., 1906		2012	P

Nom valide	Nom vernaculaire	Dernière obs.	Statut*
<i>Leucanthemum vulgare</i> Lam., 1779	Marguerite commune, Leucanthème commun	2012	P
<i>Ligustrum vulgare</i> L., 1753	Troëne, Raisin de chien	2013	P
<i>Linaria repens</i> (L.) Mill., 1768	Linaire rampante	2012	P
<i>Linaria vulgaris</i> Mill., 1768	Linaire commune	2012	P
<i>Logfia minima</i> (Sm.) Dumort., 1827	Cotonnière naine, Gnaphale nain	2005	P
<i>Lolium perenne</i> L., 1753	Ivraie vivace	2013	P
<i>Lonicera periclymenum</i> L., 1753	Chèvrefeuille des bois, Cranquillier	2014	P
<i>Lotus angustissimus</i> L., 1753	Lotier grêle, Lotier à gousses très étroites	2005	P
<i>Lotus corniculatus</i> L., 1753	Lotier corniculé, Pied de poule, Sabot-de-la-mariée	2013	P
<i>Lotus pedunculatus</i> Cav., 1793	Lotus des marais, Lotier des marais	2011	P
<i>Luzula campestris</i> (L.) DC., 1805	Luzule champêtre	2014	P
<i>Lychnis flos-cuculi</i> L., 1753	Oeil-de-perdrix	2013	P
<i>Lycopsis arvensis</i> L., 1753	Lycopside des champs	2012	P
<i>Lycopus europaeus</i> L., 1753	Lycope d'Europe, Chanvre d'eau	2013	P
<i>Lysimachia arvensis</i> (L.) U.Manns & Anderb., 2009	Mouron rouge, Fausse Morgeline	2012	P
<i>Lysimachia nummularia</i> L., 1753	Lysimaque nummulaire, Herbe aux écus	2013	P
<i>Lysimachia vulgaris</i> L., 1753	Lysimaque commune, Lysimaque vulgaire	2013	P
<i>Lythrum borysthenicum</i> (Schrank) Litv., 1917	Pourpier d'eau du Dniepr, Péplis dressé, Peplis de Boreau	2008	P
<i>Lythrum portula</i> (L.) D.A.Webb, 1967	Pourpier d'eau	2011	P
<i>Lythrum salicaria</i> L., 1753	Salicaire commune, Salicaire pourpre	2012	P
<i>Malus domestica</i> Borkh., 1803	Pommier cultivé	2013	M
<i>Malus sylvestris</i> Mill., 1768	Pommier sauvage, Boquettier	2012	P
<i>Malva moschata</i> L., 1753	Mauve musquée	2012	P
<i>Malva neglecta</i> Wallr., 1824	Petite mauve	2012	P
<i>Malva sylvestris</i> L., 1753	Mauve sauvage, Mauve sylvestre, Grande mauve	2012	P
<i>Medicago arabica</i> (L.) Huds., 1762	Luzerne tachetée	2014	P
<i>Medicago lupulina</i> L., 1753	Luzerne lupuline, Minette	2014	P
<i>Medicago sativa</i> L., 1753	Luzerne cultivée	2012	I
<i>Melica uniflora</i> Retz., 1779	Mélique uniflore	2001	P
<i>Melilotus albus</i> Medik., 1787	Mélicot blanc	2012	C
<i>Melissa officinalis</i> L., 1753	Mélisse officinale	2012	P
<i>Mentha aquatica</i> L., 1753	Menthe aquatique	2013	P
<i>Mentha suaveolens</i> Ehrh., 1792	Menthe à feuilles rondes	2012	P
<i>Mercurialis annua</i> L., 1753	Mercuriale annuelle, Vignette	2012	P
<i>Mercurialis perennis</i> L., 1753	Mercuriale vivace, Mercuriale des montagnes	2001	P
<i>Mibora minima</i> (L.) Desv., 1818	Mibora naine, Famine	2012	P
<i>Moehringia trinervia</i> (L.) Clairv., 1811	Sabline à trois nervures, Moehringie à trois nervures	2013	P
<i>Moenchia erecta</i> (L.) G.Gaertn., B.Mey. & Scherb., 1799	Moenchie commune, Céraiste dressée	2012	P
<i>Molinia caerulea</i> (L.) Moench, 1794	Molinie bleue	2012	P
<i>Montia fontana</i> L., 1753	Montie des fontaines	2013	P
<i>Myosotis arvensis</i> (L.) Hill, 1764	Myosotis des champs	2013	P
<i>Myosotis balbisiana</i> Jord., 1852	Myosotis de Balbis	2012	P
<i>Myosotis discolor</i> Pers., 1797	Myosotis bicolore, Myosotis changeant	2007	P
<i>Myosotis laxa</i> Lehm., 1818	Myosotis cespiteux	2013	P

Nom valide	Nom vernaculaire	Dernière obs.	Statut*
<i>Myosotis ramosissima</i> Rochel, 1814	Myosotis rameux	2014	P
<i>Myosotis scorpioides</i> L., 1753	Myosotis des marais, Myosotis faux Scorpion	2010	P
<i>Myosotis secunda</i> A.Murray, 1836	Myosotis rampant, Myosotis unilatéral	2001	P
<i>Myosotis sylvatica</i> Hoffm., 1791	Myosotis des forêts	2013	I
<i>Myriophyllum spicatum</i> L., 1753	Myriophylle à épis	2011	P
<i>Myriophyllum verticillatum</i> L., 1753	Myriophylle verticillé	2012	P
<i>Nasturtium officinale</i> W.T.Aiton, 1812	Cresson des fontaines	2005	P
<i>Neottia ovata</i> (L.) Bluff & Fingerh., 1837	Grande Listère	2013	P
<i>Nuphar lutea</i> (L.) Sm., 1809	Nénuphar jaune, Nénufar jaune	2013	P
<i>Oenanthe crocata</i> L., 1753	Oenanthe safranée	2013	P
<i>Onobrychis viciifolia</i> Scop., 1772	Sainfoin, Esparcette, Sainfoin à feuilles de Vesce	2007	I
<i>Ornithogalum umbellatum</i> L., 1753	Ornithogale en ombelle, Dame-d'onze-heures, Ornithogale à feuilles étroites	2012	I
<i>Ornithopus perpusillus</i> L., 1753	Ornithope délicat, Pied-d'oiseau délicat	2012	P
<i>Orobanche hederæ</i> Vaucher ex Duby, 1828	Orobanche du lierre	2012	P
<i>Orobanche rapum-genistæ</i> Thuill., 1799	Orobanche des genêts, Orobanche du Genêt	2012	P
<i>Oxalis corniculata</i> L., 1753	Oxalis corniculé, Trèfle jaune	2012	P
<i>Papaver rhoeas</i> L., 1753	Coquelicot	2012	P
<i>Parietaria judaica</i> L., 1756	Pariétaire des murs, Pariétaire de Judée, Pariétaire diffuse	2012	P
<i>Parthenocissus inserta</i> (A.Kern.) Fritsch, 1922	Vigne-vierge commune	2013	I
<i>Persicaria hydropiper</i> (L.) Spach, 1841	Renouée Poivre d'eau	2012	P
<i>Persicaria lapathifolia</i> (L.) Delarbre, 1800	Renouée à feuilles de patience, Renouée gonflée	2005	P
<i>Persicaria maculosa</i> Gray, 1821	Renouée Persicaire	2012	P
<i>Phalaris arundinacea</i> L., 1753	Baldingère faux-roseau, Fromenteau	2013	P
<i>Phleum pratense</i> L., 1753	Fléole des prés	2012	P
<i>Phragmites australis</i> (Cav.) Trin. ex Steud., 1840	Roseau, Roseau commun, Roseau à balais	2007	P
<i>Picris hieracioides</i> L., 1753	Picride éperviaire, Herbe aux vermisseeux	2011	P
<i>Pilosella officinarum</i> F.W.Schultz & Sch.Bip., 1862	Piloselle	2012	P
<i>Pinus sylvestris</i> L., 1753	Pin sylvestre	2012	P
<i>Plantago coronopus</i> L., 1753	Plantain Corne-de-cerf, Plantain corne-de-bœuf, Pied-de-corbeau	2012	P
<i>Plantago lanceolata</i> L., 1753	Plantain lancéolé, Herbe aux cinq coutures	2014	P
<i>Plantago major</i> L., 1753	Plantain majeur, Grand plantain, Plantain à bouquet	2014	P
<i>Poa annua</i> L., 1753	Pâturin annuel	2014	P
<i>Poa nemoralis</i> L., 1753	Pâturin des bois, Pâturin des forêts	2013	P
<i>Poa pratensis</i> L., 1753	Pâturin des prés	2007	P
<i>Poa trivialis</i> L., 1753	Pâturin commun, Gazon d'Angleterre	2013	P
<i>Polycarpon tetraphyllum</i> (L.) L., 1759	Polycarpon à quatre feuilles, Polycarpe à quatre feuilles	2012	P
<i>Polygonum aviculare</i> L., 1753	Renouée des oiseaux, Renouée Traînage	2012	P
<i>Polypodium interjectum</i> Shivas, 1961	Polypode intermédiaire	2014	P
<i>Polypodium vulgare</i> L., 1753	Régliasse des bois, Polypode vulgaire	2012	P

Nom valide	Nom vernaculaire	Dernière obs.	Statut*
<i>Polystichum setiferum</i> (Forssk.) T.Moore ex Woyn., 1913	Polystic à frondes soyeuses, Fougère des fleuristes, Aspidium à cils raides	2012	P
<i>Populus nigra</i> L., 1753	Peuplier commun noir, Peuplier noir	2012	P
<i>Populus tremula</i> L., 1753	Peuplier Tremble	2007	P
<i>Portulaca oleracea</i> L., 1753	Pourpier cultivé, Porcelane	2012	P
<i>Potamogeton natans</i> L., 1753	Potamot nageant	2011	P
<i>Potentilla indica</i> (Andrews) Th.Wolf, 1904	Fraisier de Duchesne, Fraisier d'Inde	2012	I
<i>Potentilla reptans</i> L., 1753	Potentille rampante, Quintefeuille	2014	P
<i>Potentilla sterilis</i> (L.) Garcke, 1856	Potentille faux fraisier, Potentille stérile	2013	P
<i>Poterium sanguisorba</i> L., 1753	Pimprenelle à fruits réticulés	2005	P
<i>Primula veris</i> L., 1753	Coucou, Primevère officinale, Brérelle	2013	P
<i>Primula vulgaris</i> Huds., 1762	Primevère acaule	2013	P
<i>Prunella vulgaris</i> L., 1753	Brunelle commune, Herbe au charpentier	2014	P
<i>Prunus avium</i> (L.) L., 1755	Merisier vrai, Cerisier des bois	2013	P
<i>Prunus cerasifera</i> Ehrh., 1784	Prunier myrobolan, Myrobolan	2014	I
<i>Prunus laurocerasus</i> L., 1753	Laurier-cerise, Laurier-palme	2014	I
<i>Prunus spinosa</i> L., 1753	Épine noire, Prunellier, Pelossier	2014	P
<i>Pteridium aquilinum</i> (L.) Kuhn, 1879	Fougère aigle, Porte-aigle	2014	P
<i>Pulicaria dysenterica</i> (L.) Bernh., 1800	Pulicaire dysentérique	2011	P
<i>Pulmonaria longifolia</i> (Bastard) Boreau, 1857	Pulmonaire à feuilles longues	2001	P
<i>Pyrus communis</i> L., 1753	Poirier cultivé, Poirier commun	2001	P
<i>Pyrus communis</i> subsp. <i>pyraster</i> (L.) Ehrh., 1780	Poirier sauvage, Aigrin	2011	P
<i>Quercus ilex</i> L., 1753	Chêne vert	2012	P
<i>Quercus robur</i> L., 1753	Chêne pédonculé, Gravelin	2013	P
<i>Quercus robur</i> var. <i>robur</i> L., 1753	Gravelin	2011	I
<i>Quercus rubra</i> L., 1753	Chêne rouge d'Amérique	2012	I
<i>Ranunculus acris</i> L., 1753	Bouton d'or, Pied-de-coq, Renoncule âcre	2014	P
<i>Ranunculus auricomus</i> L., 1753	Renoncule à tête d'or, Renoncule Tête-d'or	2014	P
<i>Ranunculus bulbosus</i> L., 1753	Renoncule bulbeuse	2013	P
<i>Ranunculus flammula</i> L., 1753	Renoncule flammette, Petite douve, Flammule	2013	P
<i>Ranunculus paludosus</i> Poir., 1789	Renoncule des marais, Renoncule à feuilles de cerfeuil	2012	P
<i>Ranunculus parviflorus</i> L., 1758	Renoncule à petites fleurs	2014	P
<i>Ranunculus peltatus</i> Schrank, 1789	Renoncule peltée	2011	P
<i>Ranunculus repens</i> L., 1753	Renoncule rampante	2014	P
<i>Ranunculus sardous</i> Crantz, 1763	Renoncule sarde, Sardonie	2007	P
<i>Raphanus raphanistrum</i> L., 1753	Ravenelle, Radis sauvage	2012	P
<i>Reseda luteola</i> L., 1753	Réséda jaunâtre, Réséda des teinturiers, Mignonette jaunâtre	2012	P
<i>Reynoutria x bohemica</i> Chrtek & Chrtková, 1983	Renouée de Bohême	2014	I
<i>Rhynchosyrium riparioides</i> (Hedw.) Cardot, 1913		2005	P
<i>Robinia pseudoacacia</i> L., 1753	Robinier faux-acacia, Carouge	2013	J
<i>Rorippa amphibia</i> (L.) Besser, 1821	Rorippe amphibie	2013	P
<i>Rorippa palustris</i> (L.) Besser, 1821	Rorippe faux-cresson, Cresson des marais	2005	P
<i>Rosa arvensis</i> Huds., 1762	Rosier des champs, Rosier rampant	2012	P
<i>Rosa canina</i> L., 1753	Rosier des chiens, Rosier des haies	2014	P



Nom valide	Nom vernaculaire	Dernière obs.	Statut*
<i>Rosa obtusifolia</i> Desv., 1809	Rosier à folioles obtuses, Églantier à folioles obtuses	2014	P
<i>Rosa pouzinii</i> Tratt., 1823	Rosier de Pouzin, Églantier de Pouzin	2014	P
<i>Rubia peregrina</i> L., 1753	Garance voyageuse, Petite garance	2011	P
<i>Rubus caesius</i> L., 1753	Rosier bleue, Ronce à fruits bleus, Ronce bleue	2001	P
<i>Rubus fruticosus</i> L., 1753	Ronce de Bertram, Ronce commune	2011	P
<i>Rubus koehleri</i> Weihe, 1825	Ronce de Köhler	2012	P
<i>Rubus pruinosis</i> Arrh., 1839	Ronce à feuilles de Noisetier	2014	P
<i>Rubus ulmifolius</i> Schott, 1818	Rosier à feuilles d'orme, Ronce à feuilles d'Orme	2014	P
<i>Rumex acetosa</i> L., 1753	Oseille des prés, Rumex oseille	2013	P
<i>Rumex acetosella</i> L., 1753	Petite oseille, Oseille des brebis	2013	P
<i>Rumex crispus</i> L., 1753	Patience crépue, Oseille crépue	2014	P
<i>Rumex obtusifolius</i> L., 1753	Patience à feuilles obtuses, Patience sauvage	2013	P
<i>Rumex pulcher</i> L., 1753	Patience élégante, Rumex joli	2013	P
<i>Rumex sanguineus</i> L., 1753	Patience sanguine	2013	P
<i>Ruscus aculeatus</i> L., 1753	Fragon, Petit houx, Buis piquant	2014	P
<i>Sagina apetala</i> Ard., 1763	Sagine apétale, Sagine sans pétales	2012	P
<i>Sagina procumbens</i> L., 1753	Sagine couchée	2011	P
<i>Salix alba</i> L., 1753	Saule blanc, Saule commun	2011	P
<i>Salix atrocinerea</i> Brot., 1804	Saule à feuilles d'Olivier	2014	P
<i>Salix caprea</i> L., 1753	Saule marsault, Saule des chèvres	2005	P
<i>Salix fragilis</i> L., 1753	Saule fragile	2001	P
<i>Sambucus ebulus</i> L., 1753	Sureau yèble, Herbe à l'aveugle	2012	P
<i>Sambucus nigra</i> L., 1753	Sureau noir, Sampéquier	2013	P
<i>Saponaria officinalis</i> L., 1753	Saponaire officinale, Savonnière, Herbe à savon	2012	P
<i>Schoenoplectus lacustris</i> (L.) Palla, 1888	Jonc des chaisiers, Jonc-des-tonneliers	2007	P
<i>Scirpus sylvaticus</i> L., 1753	Scirpe des bois, Scirpe des forêts	2005	P
<i>Scorzonera humilis</i> L., 1753	Scorsonère des prés, Petit scorsonère, Scorsonère humble	2001	P
<i>Scorzoneroides autumnalis</i> (L.) Moench, 1794	Liondent d'automne	2012	P
<i>Scrophularia auriculata</i> L., 1753	Scrofulaire aquatique, Scrofulaire de Balbis	2013	P
<i>Scrophularia nodosa</i> L., 1753	Scrophulaire noueuse	2013	P
<i>Scutellaria galericulata</i> L., 1753	Scutellaire casquée, Scutellaire à casque	2012	P
<i>Sedum acre</i> L., 1753	Poivre de muraille, Orpin acre	2012	P
<i>Sedum album</i> L., 1753	Orpin blanc	2014	P
<i>Sedum cepaea</i> L., 1753	Orpin pourpier, Orpin paniculé	2014	P
<i>Sedum rupestre</i> L., 1753	Orpin réfléchi, Orpin des rochers	2014	P
<i>Senecio sylvaticus</i> L., 1753	Séneçon des bois, Séneçon des forêts	2007	P
<i>Senecio vulgaris</i> L., 1753	Séneçon commun	2014	P
<i>Serapias parviflora</i> Parl., 1837	Sérapias à petites fleurs	2008	P
<i>Setaria italica</i> subsp. <i>viridis</i> (L.) Thell., 1912	Sétaire verte	2012	I
<i>Sherardia arvensis</i> L., 1753	Rubéole des champs, Gratteron fleuri	2007	P
<i>Silene dioica</i> (L.) Clairv., 1811	Compagnon rouge, Robinet rouge	2013	P
<i>Silene latifolia</i> Poir., 1789	Compagnon blanc, Silène à feuilles larges	2012	P
<i>Silene nutans</i> L., 1753	Silène nutans, Silène penché	2011	P
<i>Silene vulgaris</i> (Moench) Garcke, 1869	Silène enflé, Tapotte	2012	P
<i>Sison amomum</i> L., 1753	Sison, Sison amome, Sison aromatique	2012	P

Nom valide	Nom vernaculaire	Dernière obs.	Statut*
<i>Sisymbrium officinale</i> (L.) Scop., 1772	Herbe aux chantres, Sisymbre officinal	2013	P
<i>Solanum dulcamara</i> L., 1753	Douce amère, Bronde	2013	P
<i>Solanum nigrum</i> L., 1753	Morelle noire	2012	I
<i>Solidago virgaurea</i> L., 1753	Solidage verge d'or, Herbe des Juifs	2012	P
<i>Sonchus asper</i> (L.) Hill, 1769	Laiteron rude, Laiteron piquant	2013	P
<i>Sonchus oleraceus</i> L., 1753	Laiteron potager, Laiteron lisse	2014	P
<i>Sorbus domestica</i> L., 1753	Cormier, Sorbier domestique	2012	P
<i>Sorbus torminalis</i> (L.) Crantz, 1763	Alisier des bois, Alisier torminal, Alouchier	2013	P
<i>Spergula rubra</i> (L.) D.Dietr., 1840	Sablina rouge	2005	P
<i>Stachys palustris</i> L., 1753	Épiaire des marais, Ortie boubrière	2012	P
<i>Stellaria graminea</i> L., 1753	Stellaire graminée	2013	I
<i>Stellaria holostea</i> L., 1753	Stellaire holostée	2014	P
<i>Stellaria media</i> (L.) Vill., 1789	Mouron des oiseaux, Morgeline	2014	P
<i>Stellaria neglecta</i> Weihe, 1825	Stellaire négligée, Grande Stellaire	2013	P
<i>Symphytum officinale</i> L., 1753	Grande consoude	2013	P
<i>Tanacetum vulgare</i> L., 1753	Tanaisie commune, Sent-bon	2012	I
<i>Taraxacum erythrospermum</i> Andrz. ex Besser, 1821	Pissenlit gracile, Pissenlit à feuilles lisses	2013	P
<i>Taxus baccata</i> L., 1753	If à baies	2012	P
<i>Teesdalia nudicaulis</i> (L.) R.Br., 1812	Téedalie à tige nue	2012	P
<i>Teucrium scorodonia</i> L., 1753	Germandrée, Saugé des bois, Germandrée Scorodoine	2013	P
<i>Trifolium arvense</i> L., 1753	Trèfle des champs, Pied de lièvre, Trèfle Pied-de-lièvre	2012	P
<i>Trifolium dubium</i> Sibth., 1794	Trèfle douteux, Petit Trèfle jaune	2001	P
<i>Trifolium pratense</i> L., 1753	Trèfle des prés, Trèfle violet	2013	P
<i>Trifolium repens</i> L., 1753	Trèfle rampant, Trèfle blanc, Trèfle de Hollande	2013	P
<i>Trifolium subterraneum</i> L., 1753	Trèfle semeur, Trèfle souterrain, Trèfle enterreur	2013	P
<i>Tripleurospermum inodorum</i> (L.) Sch.Bip., 1844	Matricaire inodore	2012	P
<i>Tussilago farfara</i> L., 1753	Tussilage, Pas-d'âne, Herbe de saint Quirin	2005	P
<i>Typha angustifolia</i> L., 1753	Massette à feuilles étroites	2005	P
<i>Typha latifolia</i> L., 1753	Massette à larges feuilles	2014	P
<i>Ulex europaeus</i> L., 1753	Ajonc d'Europe, Bois jonc, Jonc marin, Vigneau, Landier	2012	P
<i>Ulmus minor</i> Mill., 1768	Petit orme, Orme cilié	2013	P
<i>Umbilicus rupestris</i> (Salisb.) Dandy, 1948	Nombril de vénus, Oreille-d'abbé	2014	P
<i>Urtica dioica</i> L., 1753	Ortie dioïque, Grande ortie	2013	P
<i>Valeriana officinalis</i> L., 1753	Valériane officinale, Valériane des collines	2012	P
<i>Valerianella locusta</i> f. <i>carinata</i> (Loisel.) Devesa, J.López & R.Gonzalo, 2005	Mâche à carène	2014	P
<i>Verbascum blattaria</i> L., 1753	Molène blattaire, Herbe aux mites	2012	P
<i>Verbascum pulverulentum</i> Vill., 1779	Molène pulvérulente	2012	P
<i>Verbascum thapsus</i> L., 1753	Molène bouillon-blanc, Herbe de saint Fiacre	2012	P
<i>Verbena officinalis</i> L., 1753	Verveine officinale	2013	P
<i>Veronica acinifolia</i> L., 1762	Véronique à feuilles d'acinos, Véronique à feuilles de Calament Acinos	2008	P
<i>Veronica anagallis-aquatica</i> L., 1753	Mouron aquatique, Mouron d'eau	2005	P
<i>Veronica arvensis</i> L., 1753	Véronique des champs, Velvotte sauvage	2014	P



Nom valide	Nom vernaculaire	Dernière obs.	Statut*
<i>Veronica beccabunga</i> L., 1753	Cresson de cheval, Véronique des ruisseaux	2012	P
<i>Veronica chamaedrys</i> L., 1753	Véronique petit chêne, Fausse Germandrée	2014	P
<i>Veronica filiformis</i> Sm., 1791	Véronique filiforme	2013	I
<i>Veronica hederifolia</i> L., 1753	Véronique à feuilles de lierre	2014	P
<i>Veronica officinalis</i> L., 1753	Véronique officinale, Herbe aux ladres	2012	P
<i>Veronica persica</i> Poir., 1808	Véronique de Perse	2014	I
<i>Veronica serpyllifolia</i> L., 1753	Véronique à feuilles de serpolet	2013	P
<i>Vicia hirsuta</i> (L.) Gray, 1821	Vesce hérissée, Ers velu	2012	P
<i>Vicia sativa</i> L., 1753	Vesce cultivée, Poisette	2012	P
<i>Vinca major</i> L., 1753	Grande pervenche	2012	I
<i>Viola odorata</i> L., 1753	Violette odorante	2013	P
<i>Viola riviniana</i> Rchb., 1823	Violette de Rivinus, Violette de rivin	2014	P
<i>Viscum album</i> L., 1753	Gui des feuillus	2013	P
<i>Vulpia myuros</i> (L.) C.C.Gmel., 1805	Vulpie queue-de-rat, Vulpie Queue-de-souris	2013	P

\* pour la France métropolitaine : B Accidentel / Visiteur ; C Cryptogène ; D Douteux ; E Endémique ; F Trouvé en fouille ; I Introduit ; J Introduit envahissant ; M Domestique / Introduit non établi ; P Présent ; S Subendémique ; W Disparu ; X Eteint ; Y Introduit éteint ; Z Endémique éteint.

### Espèces animales

Nom valide	Nom vernaculaire	Dernière obs.	Statut*
<b>Amphibiens et reptiles</b>			
Hierophis viridiflavus (Lacepède, 1789)	Couleuvre verte et jaune	2000	P
Lacerta bilineata Daudin, 1802	Lézard à deux raies	1994	P
Natrix maura (Linnaeus, 1758)	Couleuvre vipérine	1996	P
Podarcis muralis (Laurenti, 1768)	Lézard des murailles	1994	P
Triturus marmoratus (Latreille, 1800)	Triton marbré	2001	S
Vipera aspis (Linnaeus, 1758)	Vipère aspic	1994	P
<b>Insectes</b>			
Agapanthia cardui (Linnaeus, 1767)	Agapanthie du Charbon	2009	P
Anthicus antherinus (Linnaeus, 1760)		2013	P
Aporia crataegi (Linnaeus, 1758)	Gazé (Le), Piéride de l'Aubépine (La), Piéride gazée (La), Piéride de l'Alisier (La), Piéride de l'Aubergine (La)	2017	P
Coenonympha pamphilus (Linnaeus, 1758)	Fadet commun (Le), Procris (Le), Petit Papillon des foins (Le), Pamphile (Le)	2017	P
Colias crocea (Geoffroy in Fourcroy, 1785)	Souci (Le)	2017	P
Eumodicogryllus bordigalensis (Latreille, 1804)	Grillon bordelais, Grillon d'été	2017	P
Gryllus campestris Linnaeus, 1758	Grillon champêtre, Grillon des champs, Gril, Riquet, Cricri, Grésillon, Grillon sauvage, Petit Cheval du Bon Dieu, Grill	2017	P
Maniola jurtina (Linnaeus, 1758)	Myrtil (Le), Myrtille (Le), Jurtine (La), Janire (La)	2017	P
Melanargia galathea (Linnaeus, 1758)	Demi-Deuil (Le), Échiquier (L'), Échiquier commun (L'), Arge galathée (L')	2017	P
Melitaea cinxia (Linnaeus, 1758)	Mélitée du Plantain (La), Déesse à ceinturons (La), Damier du Plantain (Le), Damier pointillé (Le), Damier (Le), Mélitée de la Piloselle (La)	2017	P
Pachytodes cerambyciformis (Schrank, 1781)	Lepture trapu	2010	P
Pieris brassicae (Linnaeus, 1758)	Piéride du Chou (La), Grande Piéride du Chou (La), Papillon du Chou (Le)	2017	P
Pieris rapae (Linnaeus, 1758)	Piéride de la Rave (La), Petit Blanc du Chou (Le), Petite Piéride du Chou (La)	2017	P
Polygonia c-album (Linnaeus, 1758)	Gamma (Le), Robert-le-diable (Le), C-blanc (Le), Dentelle (La), Vanesse Gamma (La), Papillon-C (Le)	2017	P
Roeseliana roeselii (Hagenbach, 1822)		2017	P
Serratella ignita (Poda, 1761)		2013	P
Stenopterus rufus (Linnaeus, 1767)	Sténoptère roux	1994	P
Stenurella bifasciata (Müller, 1776)		1994	P
Tettigonia viridissima (Linnaeus, 1758)	Grande Sauterelle verte, Sauterelle verte (des prés), Tettigonie verte, Sauterelle à coutelas	2017	P
Vanessa atalanta (Linnaeus, 1758)	Vulcain (Le), Amiral (L'), Vanesse Vulcain (La), Chiffre (Le), Atalante (L')	2017	P
Vespa velutina nigrithorax du Buysson, 1905	Frelon à pattes jaunes, Frelon asiatique	2013	J
<b>Mammifères</b>			

Nom valide	Nom vernaculaire	Dernière obs.	Statut*
<i>Erinaceus europaeus</i> Linnaeus, 1758	Hérisson d'Europe	1982	P
<i>Lutra lutra</i> (Linnaeus, 1758)	Loutre d'Europe, Loutre commune, Loutre	2017	P
<i>Meles meles</i> (Linnaeus, 1758)	Blaireau européen	2017	P
<i>Myocastor coypus</i> (Molina, 1782)	Ragondin	2017	J
<i>Ondatra zibethicus</i> (Linnaeus, 1766)	Rat musqué	2017	I
<i>Oryctolagus cuniculus</i> (Linnaeus, 1758)	Lapin de garenne	2017	P
<i>Sciurus vulgaris</i> Linnaeus, 1758	Écureuil roux	2008	P
<b>Malacostracés</b>			
<i>Faxonius limosus</i> (Rafinesque, 1817)	Écrevisse américaine (L')	2015	J
<b>Oiseaux</b>			
<i>Actitis hypoleucos</i> (Linnaeus, 1758)	Chevalier guignette	2017	P
<i>Aegithalos caudatus</i> (Linnaeus, 1758)	Mésange à longue queue, Orite à longue queue	2017	P
<i>Alauda arvensis</i> Linnaeus, 1758	Alouette des champs	2016	P
<i>Alcedo atthis</i> (Linnaeus, 1758)	Martin-pêcheur d'Europe	2017	P
<i>Alectoris rufa</i> (Linnaeus, 1758)	Perdrix rouge	2016	P
<i>Anas platyrhynchos</i> Linnaeus, 1758	Canard colvert	2017	P
<i>Cettia cetti</i> (Temminck, 1820)	Bouscarle de Cetti	2017	P
<i>Columba palumbus</i> Linnaeus, 1758	Pigeon ramier	2016	P
<i>Corvus corone corone</i> Linnaeus, 1758		2016	P
<i>Coturnix coturnix</i> (Linnaeus, 1758)	Caille des blés	2001	P
<i>Delichon urbicum</i> (Linnaeus, 1758)	Hirondelle de fenêtre	2017	P
<i>Garrulus glandarius</i> (Linnaeus, 1758)	Geai des chênes	2016	P
<i>Hirundo rustica</i> Linnaeus, 1758	Hirondelle rustique, Hirondelle de cheminée	2017	P
<i>Luscinia megarhynchos</i> C. L. Brehm, 1831	Rosignol philomèle	2017	P
<i>Motacilla cinerea</i> Tunstall, 1771	Bergeronnette des ruisseaux	2017	P
<i>Oriolus oriolus</i> (Linnaeus, 1758)	Loriot d'Europe, Loriot jaune	2017	P
<i>Phasianus colchicus</i> Linnaeus, 1758	Faisan de Colchide	2016	I
<i>Phoenicurus ochruros</i> (S. G. Gmelin, 1774)	Rougequeue noir	2017	P
<i>Pica pica</i> (Linnaeus, 1758)	Pie bavarde	2016	P
<i>Pluvialis apricaria</i> (Linnaeus, 1758)	Pluvier doré	2008	P
<i>Scolopax rusticola</i> Linnaeus, 1758	Bécasse des bois	2003	P
<i>Streptopelia decaocto</i> (Frigalszky, 1838)	Tourterelle turque	2016	P
<i>Streptopelia turtur</i> (Linnaeus, 1758)	Tourterelle des bois	2016	P
<i>Sturnus vulgaris</i> Linnaeus, 1758	Étourneau sansonnet	2016	P
<i>Turdus iliacus</i> Linnaeus, 1766	Grive mauvis	2016	P
<i>Turdus merula</i> Linnaeus, 1758	Merle noir	2016	P
<i>Turdus philomelos</i> C. L. Brehm, 1831	Grive musicienne	2016	P
<i>Turdus pilaris</i> Linnaeus, 1758	Grive litorne	2010	P
<i>Turdus viscivorus</i> Linnaeus, 1758	Grive draine	2016	P
<i>Vanellus vanellus</i> (Linnaeus, 1758)	Vanneau huppé	2016	P
<b>Poissons</b>			
<i>Abramis brama</i> (Linnaeus, 1758)	Brème commune	2011	P
<i>Alburnus alburnus</i> (Linnaeus, 1758)	Ablette	2015	P
<i>Ameiurus melas</i> (Rafinesque, 1820)	Poisson-chat	2009	I
<i>Anguilla anguilla</i> (Linnaeus, 1758)	Anguille d'Europe, Anguille européenne	2015	P
<i>Barbatula barbatula</i> (Linnaeus, 1758)	Loche franche	2015	P
<i>Blicca bjoerkna</i> (Linnaeus, 1758)	Brème bordelière	2013	P
<i>Cyprinus carpio</i> Linnaeus, 1758	Carpe commune, Carpat, Carpeau, Escarpo, Kerpaille	2013	J
<i>Esox lucius</i> Linnaeus, 1758	Brochet	1997	P

Nom valide	Nom vernaculaire	Dernière obs.	Statut*
<i>Gobio gobio</i> (Linnaeus, 1758)	Goujon	2015	P
<i>Gymnocephalus cernuus</i> (Linnaeus, 1758)	Grémille	2013	P
<i>Lepomis gibbosus</i> (Linnaeus, 1758)	Perche-soleil, Achigan à petite bouche, Boer, Calicoba, Perche arc-en-ciel, Perche argentée, Perche dorée, Poisson tricolore, Poisson-soleil, Crapet-soleil	2013	J
<i>Leuciscus burdigalensis</i> Valenciennes, 1844	Vandoise rostrée	2015	E
<i>Leuciscus leuciscus</i> (Linnaeus, 1758)	Vandoise	2011	P
<i>Perca fluviatilis</i> Linnaeus, 1758	Perche	2015	P
<i>Phoxinus phoxinus</i> (Linnaeus, 1758)	Vairon	2013	P
<i>Rhodeus amarus</i> (Bloch, 1782)	Bouvière	2015	P
<i>Rutilus rutilus</i> (Linnaeus, 1758)	Gardon	2015	P
<i>Scardinius erythrophthalmus</i> (Linnaeus, 1758)	Rotengle	1999	P
<i>Squalius cephalus</i> (Linnaeus, 1758)	Chevaine	2015	P

## 4 Critères de la grille d'analyse multicritères

Critères

Paramètres		Remarques
<b>Objectif RCE, écologie</b>		
<b>Efficacité de la solution en matière de migration piscicole</b>	En termes d'espèces et stades de développement, et de périodes	
<b>Efficacité de la solution en matière de transit sédimentaire</b>	Selon puissance de la rivière et nature du matériau transporté	
<b>Linéaire d'écoulement libre reconquis</b>	Gain sur zone de remous en ml (rapporté en %)	en regard des contraintes locales de profil en long
<b>Amélioration de la qualité écologique</b>	Gain écologique attendu, en terme de renouvellement des habitats, évalué sur diversité attendue sur différents paramètres	-faciès -formes lit mineur -rives (berges/sous-berges/végétation) -strates végétation (aquatique à ripisylve) -fluctuations saisonnières
<b>Réponse aux enjeux réglementaires et environnementaux</b>	Conformité « continuité écologique » L.214-17	
	SDAGE LB 2016-2021 : Mesure 1D niveau d'ambition de la solution Réduction du taux d'étagement (hauteur de chute artificielle / dénivellation naturelle à l'étiage)	objectif SAGE Sèvre Nantaise 40 %, taux d'étagement actuel Ribou-St Crespin : 52 % / aval St-Crespin : 37 %
<b>Incidences sur usages, patrimoine</b>		
<b>Incidences sur les usages liés à l'eau</b>	Selon l'incidence sur les usages actuels, et la possibilité de mettre en œuvre des mesures compensatoires	usages considérés : -force motrice / droit d'eau -prélèvement -loisirs pêche -loisirs canoë-kayak
<b>Incidence sur le patrimoine privé lié à l'ouvrage</b>	Selon la modification de l'ouvrage/du site par rapport à l'attachement, la valeur patrimoniale que lui donnent les propriétaires, (dévalorisation potentielle du bien)	à modérer/moyenner selon nombre de propriétaires concernés (perte de valeur d'une propriété de Moulin si absence d'eau)

Paramètres		Remarques
<b>Incidence sur le paysage collectif, "acceptabilité sociale"</b>	Selon la visibilité du site, l'accès public, le nombre de riverains potentiellement impactés par la modification du cours d'eau	
<b>Patrimoine et paysage protégé</b>	Si protection MH : incidence des aménagements sur la co-visibilité (a priori ; avis ABF indispensable) Selon l'importance de la modification du paysage	
<b>Faisabilité</b>		
<b>Durabilité de la solution et des modalités de gestion/entretien</b>	Pérennité de l'aménagement, importance des coûts d'entretien et/ou de fonctionnement	
<b>Maîtrise d'ouvrage des travaux</b>	privée ou publique selon la nature des travaux	
<b>Prise en charge de l'entretien et la gestion</b>	Propriétaires privés, ou collectivité (commune ou syndicat)	
<b>Modalités de mise en œuvre réglementaire (à confirmer/DDT)</b>	Procédure d'Autorisation/Déclaration, DIG, Etude d'impact, Enquête publique	
<b>Modalités de mise en œuvre foncière</b>	Conventions et/ou acquisitions	
<b>Estimation financière (travaux)</b>	Coûts des investissements € TTC : RCE + mesures d'accompagnement, compensatoires	
<b>Part de financement</b>	Taux cumulé partenaires financiers sur montant total ou partiel	

Echelle d'évaluation des critères écologiques							
Objectif RCE, écologie							
<b>Efficacité de la solution en matière de migration piscicole</b>		infranchissable	espèces cibles partiel, limité dans le temps	espèces cibles, 75% du temps	espèces cibles, permanent	toutes espèces, permanent	
<b>Efficacité de la solution en matière de transit sédimentaire</b>			obstacle présent, transit restauré en crue	obstacle présent, transit restauré par manipulation d'ouvrage	obstacle présent, transit restauré par fluctuations naturelles	totale	
<b>Linéaire d'écoulement libre reconquis</b>		0%	moins de 25%	entre 25% et 50%	entre 50% et 75%	entre 75% et 100%	
<b>Amélioration de la qualité écologique (gain écologique)</b>	état actuel	aucun	faible gain attendu sur quelques paramètres	gain moyen sur partie des paramètres	gain important attendu sur majorité des paramètres	gain important attendu sur tous paramètres	
<b>Réponse aux enjeux réglementaires et environnementaux</b>	<i>L214-17</i>	ouvrage en L1, pas d'obligation	ouvrage en L2, non conforme			ouvrage en L2 ou L1, conforme	
	<i>SDAGE</i>		obstacle à la continuité longitudinale		équipement	arasement	effacement
	<i>taux étagement</i>	état actuel	réduction nulle	réduction < au quart	réduction du quart à la moitié	réduction de la moitié aux trois quarts	réduction des trois quarts à totale

Echelle d'évaluation des critères usages et patrimoine						
Incidences sur usages, patrimoine						
<b>Incidences sur les usages liés à l'eau</b>	état actuel ou pas d'usage	incidences sur usages non compensées	incidence non compensée sur majorité des usages	incidence compensée pour partie des usages	incidence faible, ou compensée sur majorité des usages	pas d'incidence, ou toutes incidences compensées
<b>Incidence sur le patrimoine privé lié à l'ouvrage</b>	pas d'attachement particulier	modification importante non souhaitée par tous les propriétaires	modification importante non souhaitée par partie des propriétaires	modification moyenne, acceptée par partie des propriétaires	modification moyenne, acceptée par tous les propriétaires	valeur patrimoniale actuelle (fort attachement du propriétaire) pas de modification significative
<b>Incidence sur le paysage collectif, "acceptabilité sociale"</b>		forte incidence sur le site, acceptabilité sociale très difficile	affaiblissement de l'identité du site, diminution des usages, acceptabilité difficile	pas de modification significative du paysage et des usages	attachement à l'identité du site légère amélioration du paysage et des usages, bonne acceptabilité sociale	fort attachement à l'identité du site amélioration du paysage et des usages, très bonne acceptabilité sociale
<b>Patrimoine et paysage protégé</b>	pas de protection	atteinte à l'intégrité du patrimoine et du paysage du site	difficultés à adapter le projet vis-à-vis du patrimoine et du paysage du site	faible incidence sur le patrimoine et le paysage du site	pas de modification sur le patrimoine et le paysage du site	amélioration et mise en valeur des qualités paysagères et patrimoniales du site

Echelle d'évaluation des critères faisabilité					
Faisabilité					
<b>Durabilité de la solution et des modalités de gestion/entretien</b>	fort entretien de l'aménagement (quotidien), gestion d'ouvrage quotidienne et hivernale	fort entretien de l'aménagement (quotidien), gestion d'ouvrage hivernale	entretien régulier de l'aménagement, gestion d'ouvrage hivernale	entretien courant, pas de gestion d'ouvrage	pérenne, pas d'entretien, pas de gestion
<b>Maîtrise d'ouvrage des travaux</b>	pas de porteur de projet		privée		publique
<b>Prise en charge de l'entretien et la gestion</b>			propriétaire privé	répartie privé/collectivité	collectivité



## 5 Conventions

**Une procédure est en cours afin d'obtenir les autorisations des propriétaires pour lancer les travaux conformément aux conclusions du dossier technique.**

**Les autorisations sont en cours de signature et seront produites dès qu'elles seront en possession du Maître d'ouvrage.**

## **6 Délibération de l'Etablissement Public Territorial de la Sèvre Nantaise**