

COMPTE ADMINISTRATIF 2021

Budget 2021 : compte de gestion

RÉSULTATS D'EXÉCUTION DU BUDGET PRINCIPAL ET DES BUDGETS DES SERVICES NON PERSONNALISÉS

	RÉSULTAT À LA CLÔTURE DE L'EXERCICE PRÉCÉDENT : 2020	PART AFFECTÉE À L'INVESTISSEMENT : EXERCICE 2021	RÉSULTAT DE L'EXERCICE 2021	TRANSFERT OU INTÉGRATION DE RÉSULTATS PAR OPÉRATION D'ORDRE NON BUDGÉTAIRE	RÉSULTAT DE CLÔTURE DE L'EXERCICE 2021
I - Budget principal					
Investissement	1 094 345,16		-173 999,45		920 345,71
Fonctionnement	3 600 533,35	652 000,00	1 440 826,42		4 389 359,77
TOTAL I	4 694 878,51	652 000,00	1 266 826,97		5 309 705,48
II - Budgets des services à caractère administratif					
TOTAL II					
III - Budgets des services à caractère industriel et commercial					
TOTAL III					
TOTAL I + II + III	4 694 878,51	652 000,00	1 266 826,97		5 309 705,48

Budget Ville 2021 : affectation définitive des résultats

		Dépenses	Recettes	Total
Réalizations de l'exercice 2021	Fonctionnement	7 178 162,45	8 618 988,87	1 440 826,42
	Investissement	3 448 915,16	3 274 915,71	- 173 999,45
Reports de l'exercice N-1 (2020)	Fonctionnement		2 948 533,35	2 948 533,35
	Investissement		1 094 345,16	1 094 345,16
Total des réalisations et reports		10 627 077,61	15 936 783,09	5 309 705,48
Restes-à-réaliser à reporter en N+1 (2022)	Investissement	1 645 178,65	2 177 513,00	532 334,35
Résultat cumulé	Fonctionnement	7 178 162,45	11 567 522,22	4 389 359,77
	Investissement	5 094 093,81	6 546 773,87	1 452 680,06
	Total cumulé	12 272 256,26	18 114 296,09	5 842 039,83

Aussi, il est proposé de reporter


- 4 389 359,77 € en excédent antérieur reporté (compte R 002)

- 920 345,71 € en solde d'exécution excédentaire de la section d'investissement (compte R001)



Rappel des priorités du budget 2021

Le budget 2021 a été élaboré dans le contexte suivant :

- prise en compte du contexte sanitaire et de ses conséquences,
 - aider et protéger la population ; soutenir les acteurs associatifs et économiques,
 - adapter la structuration des services pour permettre la mise en œuvre du projet municipal,
 - poursuivre et renforcer les démarches transversales en faveur du développement durable,
 - se projeter dans l'avenir grâce au dispositif « Petites Villes de Demain »,
 - entretenir et rénover le patrimoine routier et bâti, dont le patrimoine historique,
 - proposer aux Clissonnais, dès que la réglementation le permettra, de partager des moments conviviaux.
- 

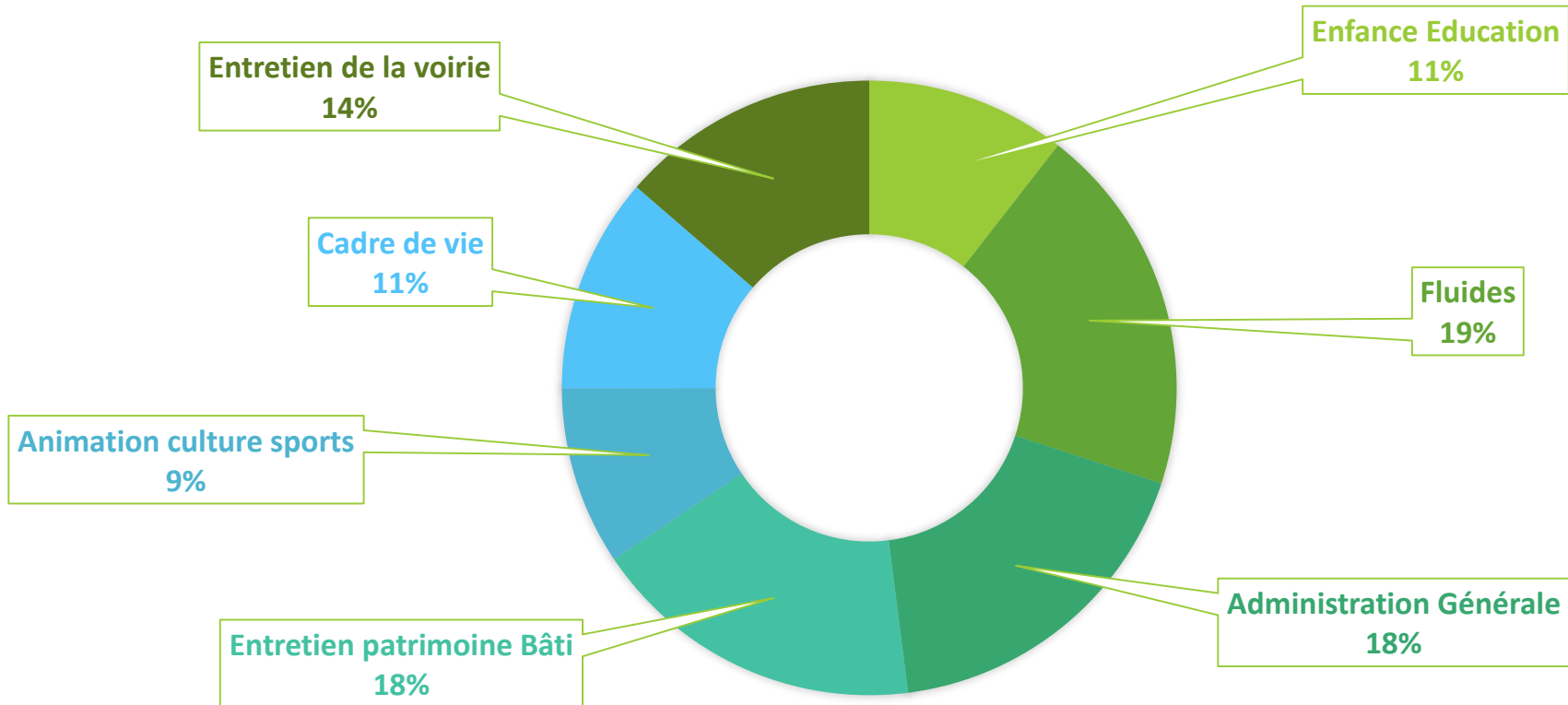
CA 2021 – DEPENSES DE FONCTIONNEMENT

DEPENSES		CA 2020	CA 2021	Evolution CA2021 / CA2020
011	Charges à caractère général	1 768 228,20	1 854 880,95	5%
012	Charges de personnel et ass.	3 461 576,07	3 532 022,35	2%
014	Atténuations de produits			
65	Autres charges de gestion courante	702 353,74	634 764,78	-10%
	Participation ZAC	808 000,00		-100%
66	Charges financières	154 404,350	131 096,99	-15%
67	Charges exceptionnelles	233 726,930	4 097,48	-98%
678	Transfert excédents fonct budgets annexes			
68	Dotations aux amortissements			
68	Dotations aux provisions	20 000,00	51 611,00	158%
022	Dépenses imprévues			
DEPENSES REELLES		7 148 289,29	6 208 473,55	-13%
023	<i>Virement à la section d'investissement</i>			
042	Opér.d'ordre de transfert entre sections	769 136,28	969 688,90	26%
043	<i>Opér.d'ordre à l'intérieur de la section</i>			
DEPENSES D'ORDRE		769 136,28	969 688,90	26%
DEPENSES FONCTIONNEMENT TOTALES		7 917 425,57	7 178 162,45	-9%

Les dépenses totales de fonctionnement se sont élevées pour 2021 à 7 178 K€, en baisse de 9% par rapport à 2020. En neutralisant la dépense liée à la participation de la ZAC du Champ de foire, les dépenses de fonctionnement pour 2021 sont en hausse de 1%.

CHAPITRE 011 – Charges à caractère général 1 855 K€

RÉPARTITION DES DÉPENSES PAR SECTEURS



Le chapitre 011 s'est élevé en 2021 à 1 855 K€, en hausse de 87 K€, soit + 5%.

En 2021, si l'impact de la crise sanitaire continue de se faire ressentir, les annulations sont moins importantes et les confinements sont moins contraignants qu'en 2020 ; aussi les dépenses sont plus importantes qu'en 2020.



CHAPITRE 012 – Charges de personnel 3 532 K€

Le chapitre 012 s'est élevé en 2021 à 3 532 K€, en hausse de 70 K€ soit 2% liée essentiellement à une augmentation de recours aux agents contractuels.

Mouvements de personnel en 2021


1. Vacances de poste

- Direction Générale : 6 mois sur 2 postes
- Responsable service entretien : 2 mois

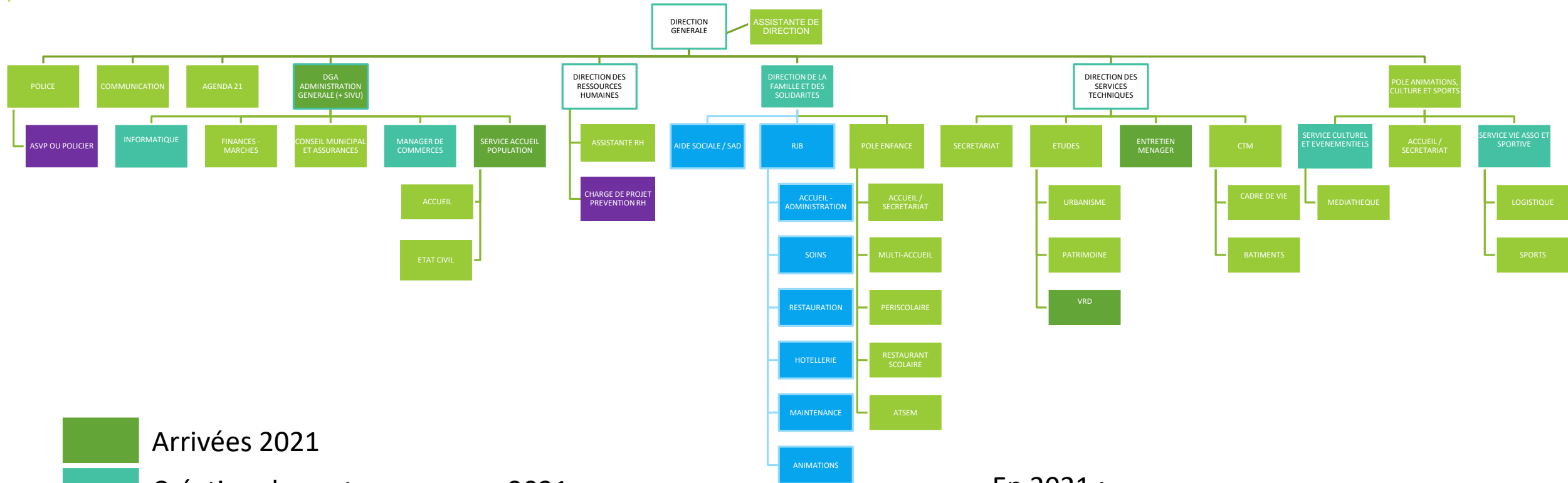
2. Remplacements de personnels en arrêt par des contractuels

- CTM : 2 agents (3 mois)
- Commande publique : 1 agent (3 mois)
- Service entretien : 1 agent (10 mois)
- Restauration scolaire : 1 agent (8 mois)

3. Création de postes

- Responsable animation et culture (contractuel) : 8 mois
 - Manager de commerce (contractuel) : 4 mois
 - Chargé de projet VRD (titulaire) : 3 mois
 - Responsable vie associative et sports (titulaire) : 3,5 mois
 - Responsable des systèmes d'information (titulaire 0,6 ETP) : 3 mois
- 

ORGANIGRAMME AU 31 DECEMBRE 2021



- Arrivées 2021
- Création de poste pourvu en 2021
- Poste non pourvu en 2021
- CCAS

En 2021 :

14 avancements de grade

31 avancements d'échelon

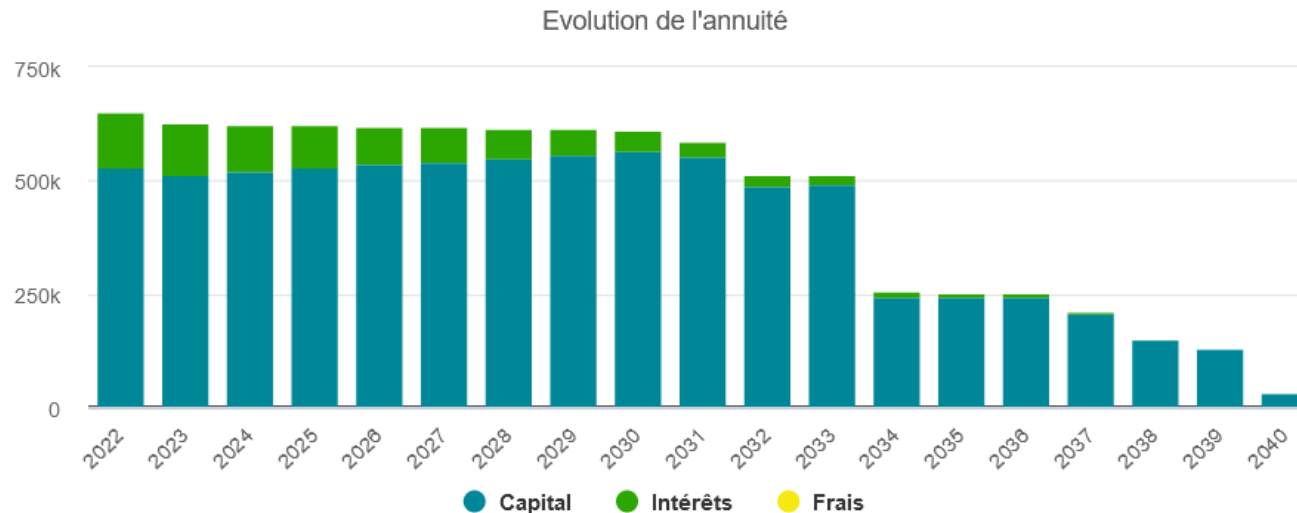
LES AUTRES DEPENSES DE FONCTIONNEMENT

Le chapitre 65, autres charges de gestion courante, s'élève à 634 K€ soit -10% par rapport à 2020 (après neutralisation de l'avance 2020 pour la ZAC champ de foire pour 808 K€).

Cette baisse s'explique par une diminution du montant de la subvention allouée au CCAS ainsi que par la non-reconduction de l'opération « chèques-économie » menée en 2020 en réponse à la crise sanitaire (41K€).

Par ailleurs, en 2021, le montant des créances admises en non valeur a été moins élevé.

Le chapitre 66, charges financières, s'élève à 131 K€ soit -15% par rapport à 202. Sans recours à l'emprunt depuis 2019, cette ligne suit naturellement le profil d'annuité de la dette avec des charges financières en baisse, pour rappel :





LES AUTRES DEPENSES DE FONCTIONNEMENT

Le chapitre 67, charges exceptionnelles , s'élève à 4 K€ en 2021, soit -98% par rapport à 2020.

La différence s'explique par le transfert, à CSMA, en 2020, de l'excédent du budget « assainissement » (214 K€).

Le chapitre 68, dotations aux provisions, s'élève à 51 K€ permettant de constituer des provisions face aux risques suivants :

- risques de contentieux
- risques d'amiante dans les bâtiments
- monétisation des Compte-Epargne Temps
- créances douteuses



CA 2021 – RECETTES DE FONCTIONNEMENT

RECETTES		CA 2020	CA 2021	Evolution CA2021 / CA2020
70	Produits des services et du domaine	783 774,81	893 492,03	14%
73	Impôts et taxes	5 372 783,44	5 477 861,60	2%
74	Dotations et subventions	1 380 185,37	1 371 605,57	-1%
75	Autres produits de gestion courante	146 024,38	188 674,47	29%
013	Atténuation de charges	110 675,84	124 747,92	13%
76	Produits financiers		8,52	0%
77	Produits exceptionnels	60 817,13	381 336,84	527%
78	Reprise de provision			
RECETTES REELLES		7 854 260,97	8 437 726,95	7%
042	<i>Opér.d'ordre de transfert entre sections</i>	143 027,97	181 261,92	27%
043	<i>Opér.d'ordre à l'intérieur de la section</i>			
RECETTES D'ORDRE		143 027,97	181 261,92	27%
RECETTES FONCTIONNEMENT TOTALES		7 997 288,94	8 618 988,87	8%

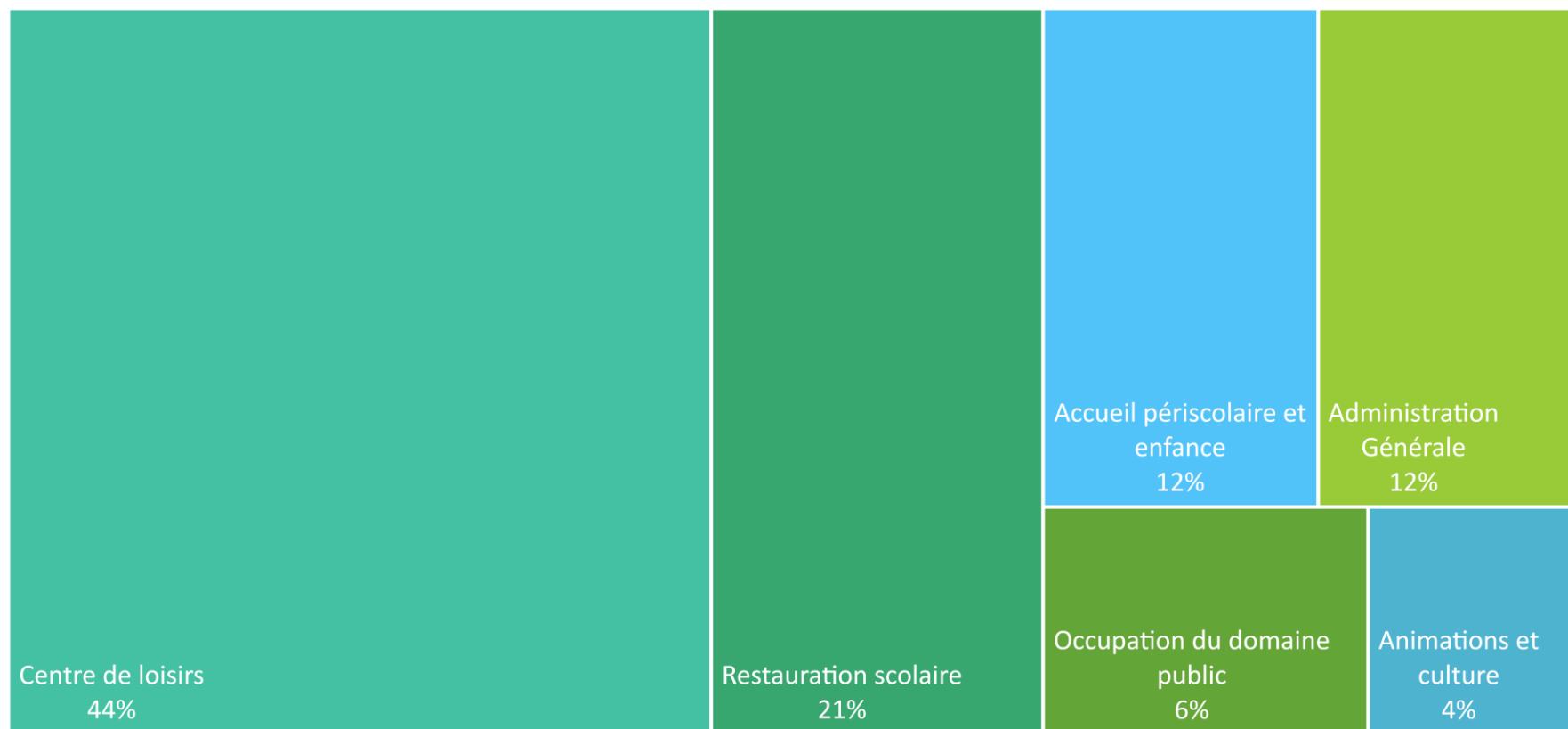
En 2021, les recettes totales s'élèvent à 8 619 K€, soit +8% par rapport à 2020.

Cette hausse s'explique principalement par la reprise des services après une année 2020 au cours de laquelle la plupart de ces derniers ont connu des périodes de fermeture (17 mars/11 mai 2020 notamment) ou de fonctionnement dégradé (octobre/décembre 2020).

CHAPITRE 70 – Produits de services 893 K€

Le chapitre 70, produits des services, s'élève à 893 K€ soit +14% ; hausse qui s'explique par l'impact qu'ont eu les confinements 2020 sur les recettes de la Ville.

Répartitions des produits et services des domaines



CHAPITRE 73 – Impôts et taxes 5 478 K€

Le chapitre 73, impôts et taxes, s'élève à 5 478 K€ soit +2% ; hausse qui s'explique par le dynamisme des bases physiques et la non reconduction d'exonérations de produits liés aux confinements appliquées 2020 (TLPE)

Répartitions des impôts et taxes





LES AUTRES RECETTES DE FONCTIONNEMENT


Le chapitre 74, dotations, s'élève à 1 372 K€ soit -1% dû à l'intégration de la compensation de l'exonération de la taxe d'habitation au chapitre 73 (impôts / taxes).

Le chapitre 75, autres produits de gestion courante, s'élève à 188 K€, soit +29% en 2021 ; augmentation qui s'explique par les exonérations de loyers des locaux commerciaux appliquées en 2020.

Le chapitre 013, atténuations de charges, s'élève à 125 K€ soit +13% correspondant :

- Aux indemnités liés aux absences des agents (congé maladies, accidents de travail, congé paternité et congé maternité)
- Aux remboursements des frais de mise à disposition d'agent (police)
- Au financement du poste de manager de commerce à hauteur de 40 K€ dans le cadre de la démarche « Petite Ville de Demain »

Le chapitre 77, produits exceptionnels, s'élève à 381 K€ soit +527%, en raison de l'exécution de la cession immobilisation « Le Grand Pré » pour 264 K€ en 2021.

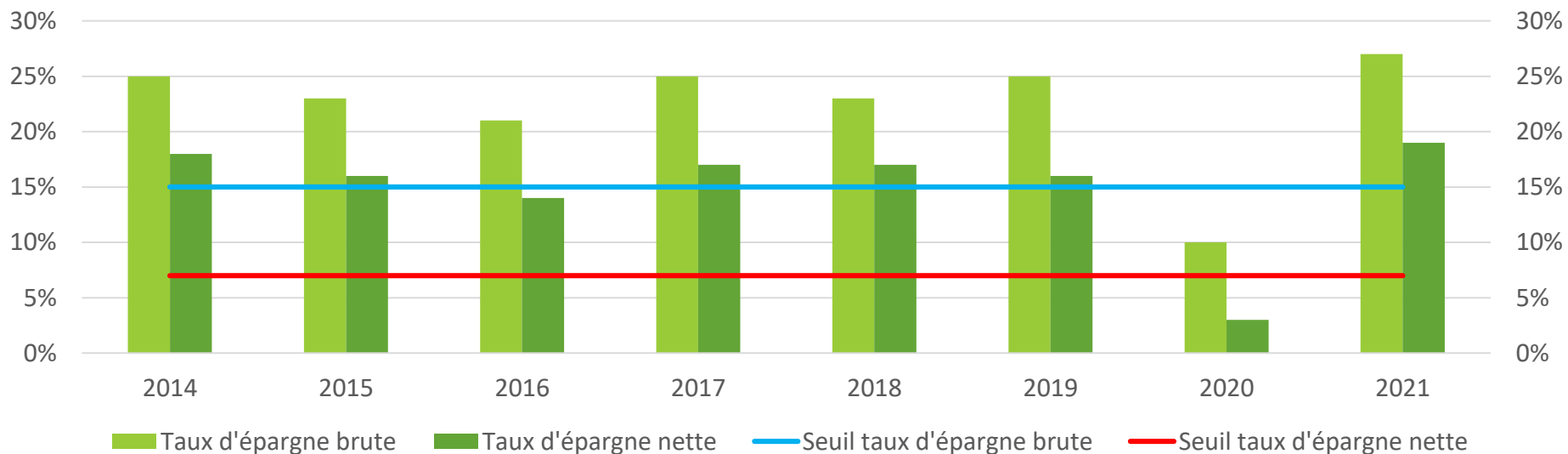


CAPACITES D'AUTOFINANCEMENT (CAF)

Les capacités d'autofinancement 2021 :

- CAF brute estimée à 2 280 K€ environ (taux d'épargne brute de 27%).
- CAF nette estimée à 1 630 K€ environ (taux d'épargne nette de 19%).

EVOLUTION TAUX D'EPARGNE BRUTE ET NETTE

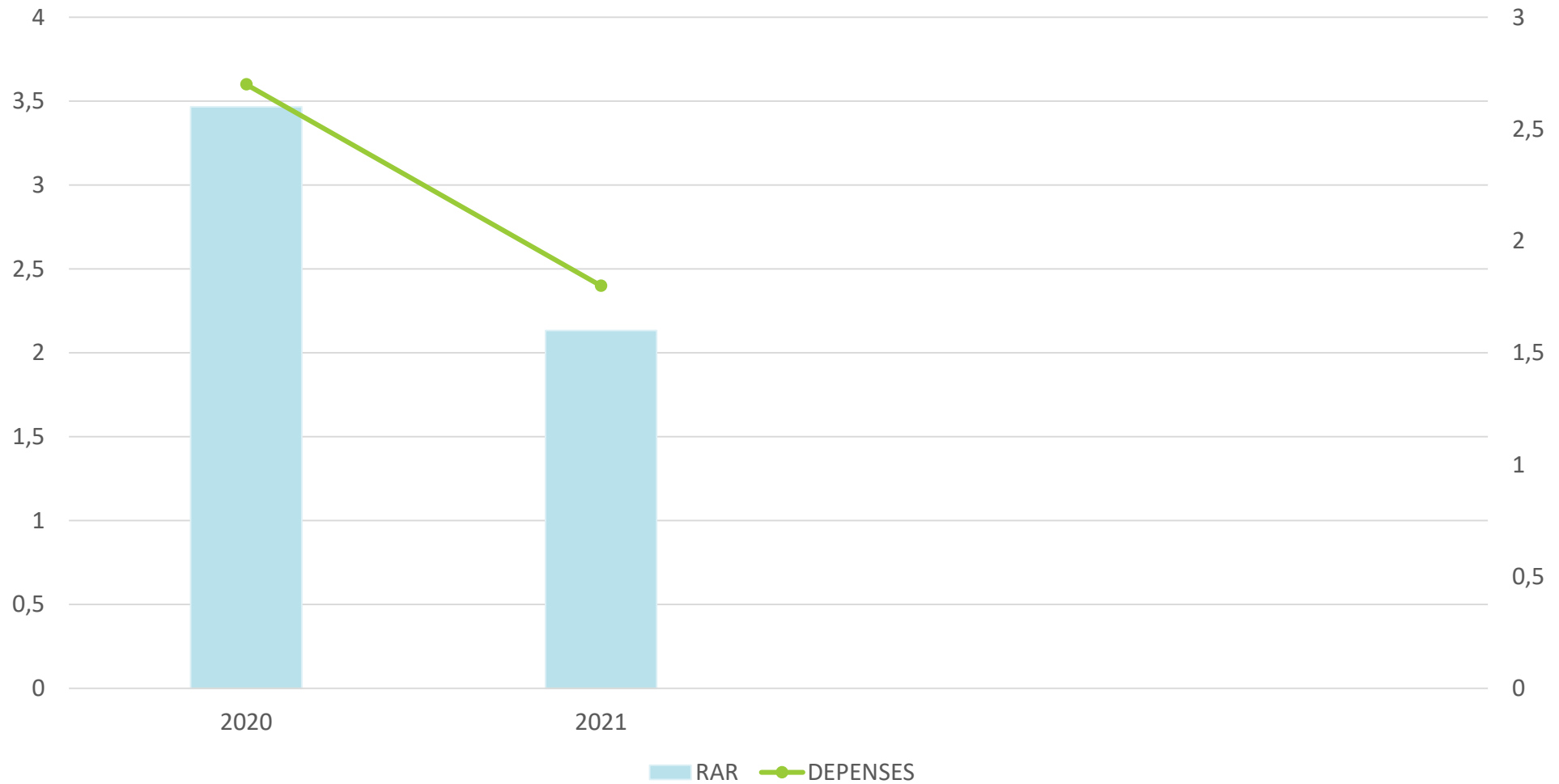


CA 2021 – DEPENSES D'INVESTISSEMENT

DEPENSES		CA 2020	RAR 2020	CA 2021	RAR 2021
	<i>Dépenses financières</i>				
16	Remboursement emprunts	608 683,85		650 841,01	
	Lignes de trésorerie			0,00	
27	Prêts et immobilisations financières			0,00	
	<i>Dépenses d'équipement</i>				
20/21/23	Total dépenses d'équipement - Projets	3 602 654,44	2 609 342,01	2 385 415,60	1 645 178,65
020	Dépenses imprévues				
1068	Transfert excédent investissement eau	50 533,01			
DEPENSES REELLES		4 261 871,30	2 609 342,01	3 036 256,61	1 645 178,65
040	<i>Opér.d'ordre de transfert entre sections</i>	143 027,97		181 261,92	
041	<i>Opérations patrimoniales</i>	0,00		231 396,63	
DEPENSES D'ORDRE		143 027,97	0,00	412 658,55	0,00
DEPENSES D'INVESTISSEMENT TOTALES		4 404 899,27	2 609 342,01	3 448 915,16	1 645 178,65

Les dépenses totales d'investissement se sont élevées pour 2021 à 3 348 K€.

VARIATION DES DEPENSES D'INVESTISSEMENT EN M€



CA 2021 – DEPENSES D'INVESTISSEMENT

INVESTISSEMENTS COURANTS	CA 2020	RAR 2020	CA 2021	RAR 2021
<i>Administration générale</i>	343 060	88 404	139 410	52 809
<i>Patrimoine Bâti</i>	144 606	328 690	113 079	89 831
<i>Cadre de vie</i>	244 588	192 453	298 578	374 388
<i>Patrimoine et équipements culturels et associatifs</i>	5 912	5 508	23 586	9 600
<i>Equipements sportifs</i>	93 421	80 081	75 134	118 129
<i>Enfance Education</i>	130 761	36 303	39 906	59 755
<i>Hors opérations</i>	27 240	16 381	30 690	304 473
Total	989 588	747 820	720 383	1 008 985



CA 2021 – DEPENSES D'INVESTISSEMENT

Liste non exhaustive des trois plus gros secteurs


Administration générale

- Logiciels (notamment Finances/RH) **25K€**
- Matériels informatique et télécommunications **49K€**
- Matériel électoral **8K€**
- Clisson 2040 **35K€**

Patrimoine bâti

- Véhicules **63K€**
- Outillages pour la régie bâtiments **41K€**

Cadre de vie

- Aménagement Route de Tillières **74K€**
 - Réfection des trottoirs rue Saint Vincent **19K€**
 - Schéma vélo **10K€**
 - Entretien diverses voiries **86K€**
 - Mur de soutènement Route de Gervaux **19K€**
- 

CA 2021 – DEPENSES D'INVESTISSEMENT

LES GRANDS PROJETS	CA 2020	RAR 2020	CA 2021	RAR 2021
<i>Hôtel de Ville</i>	64 313	540 074	368 183	406 857
<i>Réfection du sol des halles</i>	-	139 485	121 389	-
<i>Remparts du Château</i>	48 640	738 574	566 701	122 570
<i>Gymnase de la Blairie</i>	281 986	271 856	290 980	-
<i>Salle Arlekino</i>	2 067 942	93 542	93 853	14 409
<i>Pôle d'échanges multimodal</i>	150 000	-	150 000	-
<i>Tivoli</i>	-	36 233	942	42 617
<i>Groupe Scolaire Jacques Prévert</i>	-	-	3 740	13 020
<i>Eglise de la Trinité</i>	-	-	942	-
<i>Maison de la solidarité</i>	186	41 758	53 674	36 721
<i>Gymnase Cacault</i>	-	-	1 308	-
<i>Aménagement urbain de la place St Jacques - O. de Clisson</i>	-	-	-	-
<i>Route de la Dourie</i>	-	-	3 720	-
<i>Rue des Bossières</i>	-	-	-	-
<i>Agenda 21</i>	-	-	9 601	-
TOTAL	2 613 067	1 861 522	1 665 033	636 194



NIVEAUX D'ENDETTLEMENT ET CAPACITE DE DESENDETTLEMENT

Le capital restant dû au 31/12/2021 est de 7 640 K€

Ainsi, la capacité de désendettement est de 3,35 années de CAF brute.



CA 2021 – RECETTES D'INVESTISSEMENT

RECETTES		CA 2020	RAR 2020	CA 2021	RAR 2021
<i>Ressources propres externes</i>					
10	Dotations et fonds propres(sf 1068)	1 040 339,24		692 312,03	
1068	Excédents fonctionnement capitalisés	1 368 000,00		652 000,00	
1068	Transfert déficit assainissement	21 782,44		0,00	
27	Remboursement de prêts				
<i>Autres ressources externes</i>					
13	Subventions	329 809,76	1 269 432,06	726 419,62	1 870 753,00
16	Emprunts et dettes	1 500 000,00			
	- lignes de trésorerie	0,00			
	Dépôts et cautionnements	700,00		1 170,00	
20	Immobilisations incorporelles				
21	Immobilisations corporelles			44,11	
23	Immobilisations en cours	2 298,72		1 884,42	
024	Produits des cessions d'immobilisations		265 872,71		306 760,00
<i>Opérations pour le compte de tiers</i>					
45	Opérations sous mandat				
RECETTES REELLES		4 262 930,16	1 535 304,77	2 073 830,18	2 177 513,00
021	Virement de la section fonctionnement				
040	Opér.d'ordre de transfert entre sections	769 136,28		969 688,90	
041	Opérations patrimoniales	184 698,39		231 396,63	
RECETTES D'ORDRE		953 834,67	0,00	1 201 085,53	0,00
RECETTES D'INVESTISSEMENT TOTALES		5 216 764,83	1 535 304,77	3 274 915,71	2 177 513,00
001	Résultat reporté N-1			1 094 345,16	
RECETTES D'INVESTISSEMENT TOTALES		5 216 764,83	1 535 304,77	4 369 260,87	2 177 513,00

Les recettes de l'exercice 2021 s'élèvent à 3 275 K€.

Considérant le résultat reporté N-1, les recettes totales s'élèvent à 4 369 K€



CHAPITRE 13 – SUBVENTIONS 726 K€

DETAIL DES SUBVENTIONS PERCUES EN 2021 :

- Restaurant scolaire : 290 K€
- Lycée A. Césaire : 83 K€
- Maison de la solidarité : 58 K€
- Gymnase La Blairie : 170 K€
- Voirie : 9 K€
 - ✓ Schéma vélo : 5 K€
 - ✓ Entretien voirie : 4 K€
- Bâtiments publics : 70 K€
 - ✓ Réfection du sol des halles: 40 K€
 - ✓ Remparts du Château : 30 K€





AUTRES RECETTES D'INVESTISSEMENT

FCTVA : 559 K€

TAXE D'AMENAGEMENT : 133 K€

CHAPITRE 21-23 – Remboursement d'avances et frais de notaires : 2 K€

